



Comune di **Onore**

Saluti da Onore

*95 cartoline onoresi
dal 1900
ai primi anni 2000*



Andrea Bracca



Alla mia famiglia

Andrea Bracca

*Saluti
da Onore*

*95 cartoline onoresi
dal 1900
ai primi anni 2000*

Saluti istituzionali

Le cartoline non sono altro che ricordi, ognuno dei quali racconta una parte della nostra vita. Ecco allora che la storia di Onore prende vita in questa minuziosa e cospicua raccolta di cartoline del nostro paese. Ognuna di esse ha una storia che si snoda da inizio '900 e ci mostra come il paese prende forma, si modella e si espande fino a diventare ciò che oggi è sotto i nostri occhi e che viviamo quotidianamente.

La magia delle cartoline è proprio che da loro si diramano una serie interminabili di eventi e racconti. Il villeggiante che acquista una cartolina al suo primo incontro con Onore; colui che giunge casualmente ad Onore per lavoro e manda una cartolina alla famiglia; il rettore del conventino di sant'Alessandro in Bergamo che riceve una cartolina di Onore nel 1920 e che verrà ucciso da un mitragliamento nella seconda guerra mondiale... Ogni cartolina ha una storia che si intreccia con la storia di coloro che la cartolina l'acquistano, la spediscono, la ricevono e poi ancora la cedono passando così di mano in mano e perdendosi nel tempo. Storie che ci paiono incredibili in un paese che anticipando il destino della società ha abbandonato le cartoline già da molto tempo e che immagino sorriderà pensando a una produzione di cartoline onoresi già all'inizio del 1900.

Cartoline che viaggiando nel tempo e nei luoghi più disparati sono state infine accuratamente collezionate da Andrea Bracca che, grazie al bando Borghi del PNRR, oggi ci dona questo fantastico itinerario nella nostra storia e nella nostra cultura. A lui va il ringraziamento per la grande dedizione dimostrata per creare questa incredibile raccolta e nel condividerla con noi onoresi mostrandoci una piccola parte della nostra società ormai andata perduta, in un mondo idealizzato nella forma di social network dove della poesia delle cartoline rimane solamente un mero ricordo.

Dall'Amministrazione comunale tutta vi faccio quindi i migliori "Saluti da Onore".

Ettore Schiavi

Il Sindaco F.F.

Quando qualche anno fa conobbi Andrea Bracca ricordo di aver reagito prima con un po' di diffidenza e poi con grande stupore. Un giovane, originario della Provincia di Milano, ma che ha sempre passato le sue vacanze ad Onore, mi chiese un appuntamento in Comune per presentarmi la sua collezione personale di cartoline raffiguranti il nostro paese. All'inizio ricordo di aver avuto un po' di diffidenza: mai avevo sentito di un collezionista di immagini del nostro paese e nella mia testa immaginavo che il numero delle cartoline appartenente alla collezione si potesse contare al massimo sulle dita di un paio mani. Dopo pochi minuti dall'inizio dell'appuntamento la mia diffidenza lasciò spazio allo stupore. Davanti a me l'autore portò una raccolta di 95 cartoline raffiguranti il territorio comunale di Onore in tutte le sue sfaccettature (anche se a farla da padrone sono la Chiesa Santa Maria Assunta e la Presolana), la prima risalente addirittura ai primissimi anni del Novecento e raffigurante la prima foto di Onore (da ciò che sappiamo) scattata nel 1902. Mi stupirono inoltre i racconti delle ricerche ed i luoghi dei mercatini dove l'autore ha recuperato tutte queste cartoline, la prima delle quali, trovata addirittura in duplice copia, è stata dall'autore stesso donata al nostro Comune.

Fin da subito nacque l'idea di rendere "pubblica" questa raccolta e la stampa di questo libro va in questa direzione: raccontare più di 100 anni di storia del nostro Comune attraverso le immagini, le date, le firme e gli scritti presenti sulle cartoline che in questo secolo sono state sicuramente toccate da molte mani, hanno attraversato case, regioni e a volte addirittura altri Stati, hanno rappresentato (sia per chi le ha mandate, che per chi le ha ricevute) emozioni e ricordi di giorni di vacanza e villeggiatura passati a Onore, oppure un modo per tanti onoresi di far scoprire il proprio Comune a parenti, amici e conoscenti ormai lontani.

Alla fine, le cartoline sono questo: raccontano una storia. E questo libro ci dà la possibilità di ricordare e immaginare tante e tante storie diverse, che in un modo o nell'altro hanno come punto in comune il luogo e cioè il nostro bellissimo paese.

Grazie all'autore e a tutta l'Amministrazione Comunale che ha fortemente creduto in questo piccolo, ma importante progetto per la nostra "memoria" storica. Buona lettura.

Michele Schiavi

già Sindaco di Onore

e Consigliere Regionale della Lombardia

Premessa dell'autore

Le origini di Onore, borgo situato in alta Val Seriana (BG), nella conca della Presolana, risalgono al periodo Romano, anche se fu solamente in epoca medioevale che si costituì il primo nucleo abitato. Fu infatti in tale periodo che Onore si dotò di una fortificazione, oggi non più esistente, e incominciò ad acquisire una certa importanza per il commercio della lana.

L'unico episodio di rilevanza storica di quell'epoca si verificò nel 1378, quando Onore, di fazione guelfa, venne messa a ferro e fuoco dai ghibellini. Successivamente, grazie all'arrivo della Serenissima, il borgo riacquistò tranquillità e prosperità sociale e nel 1417 si dotò di uno statuto comunale.

Nelle epoche successive, Onore non subì grossi cambiamenti, ma rimase in prevalenza un borgo di stampo rurale. I suoi abitanti - che erano principalmente impiegati nella pastorizia e nelle miniere - iniziarono a costruire le proprie abitazioni seguendo le tradizioni ed impiegando materie prime locali.

In età fascista, Onore perse la sua autonomia amministrativa, in quanto venne accorpato al comune di Castione della Presolana. Nel 1958 venne ricostituita l'autonomia onorese grazie al decreto del Presidente della Repubblica.

Nel corso XX secolo, Onore vide una notevole crescita delle presenze turistiche e ciò portò, in pochi anni, ad un incremento rapido del benessere economico e ad un intenso sviluppo edilizio. Oggi, Onore rientra nel brand territoriale Borghi Presolana, un importante progetto di valorizzazione turistica del territorio, di cui fanno parte anche Rovetta, Fino del Monte, Songavazzo e Cerete.

Vi presento "Saluti da Onore": non un insieme di fotografie ma una raccolta di cartoline illustrate, facenti parte della mia collezione privata, che forniscono uno spaccato autentico della storia dura e variegata di quest'area, dagli inizi del Novecento sino ai primi anni Duemila.

Le prime Case Editrici a stampare cartoline di Onore furono: Giudici, Olmo, Zilioli, Brighenti, Canova, Ferrari, Rossi, Carminati e Scandella. Alcune di esse sono tuttora attive nel territorio locale.

*** Le date indicate in calce alle immagini sono quelle riportate nel timbro postale. Laddove, invece, la cartolina sia "non viaggiata" o il timbro postale non risulti leggibile, si è ommesso di indicare la data.**





COMUNE DI ONORE



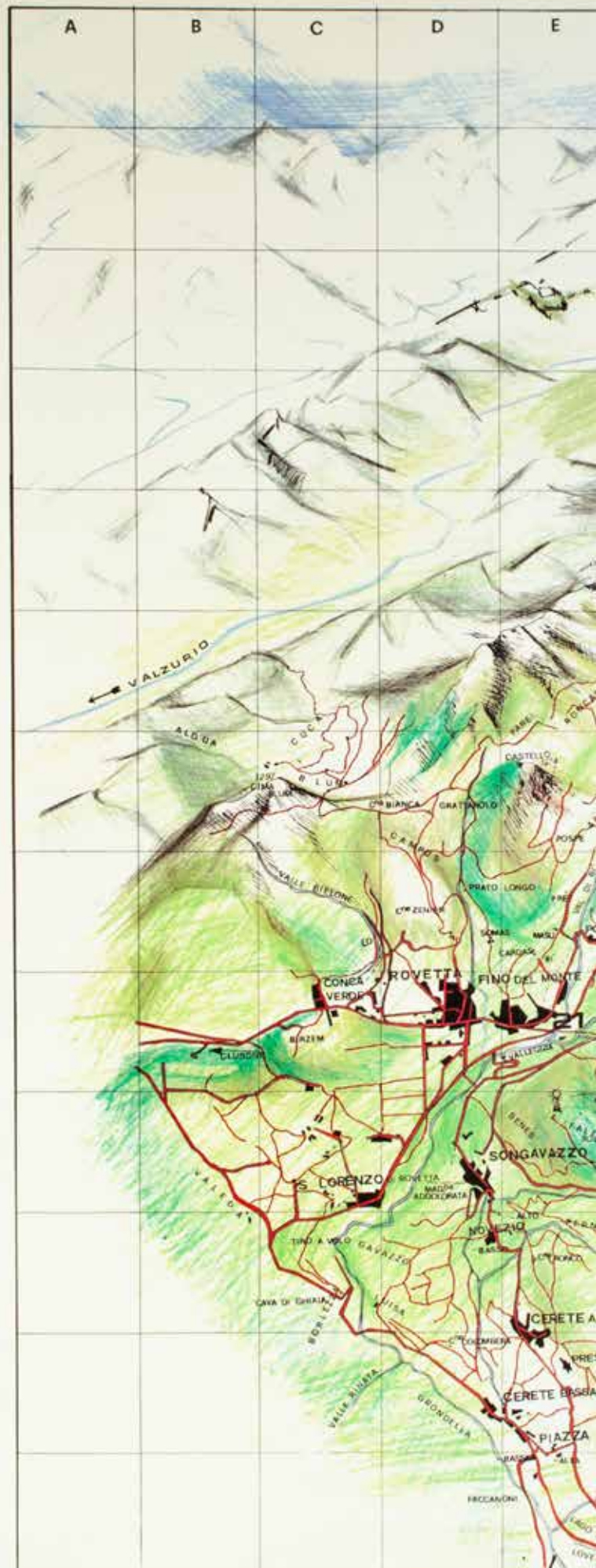
ITINERARI

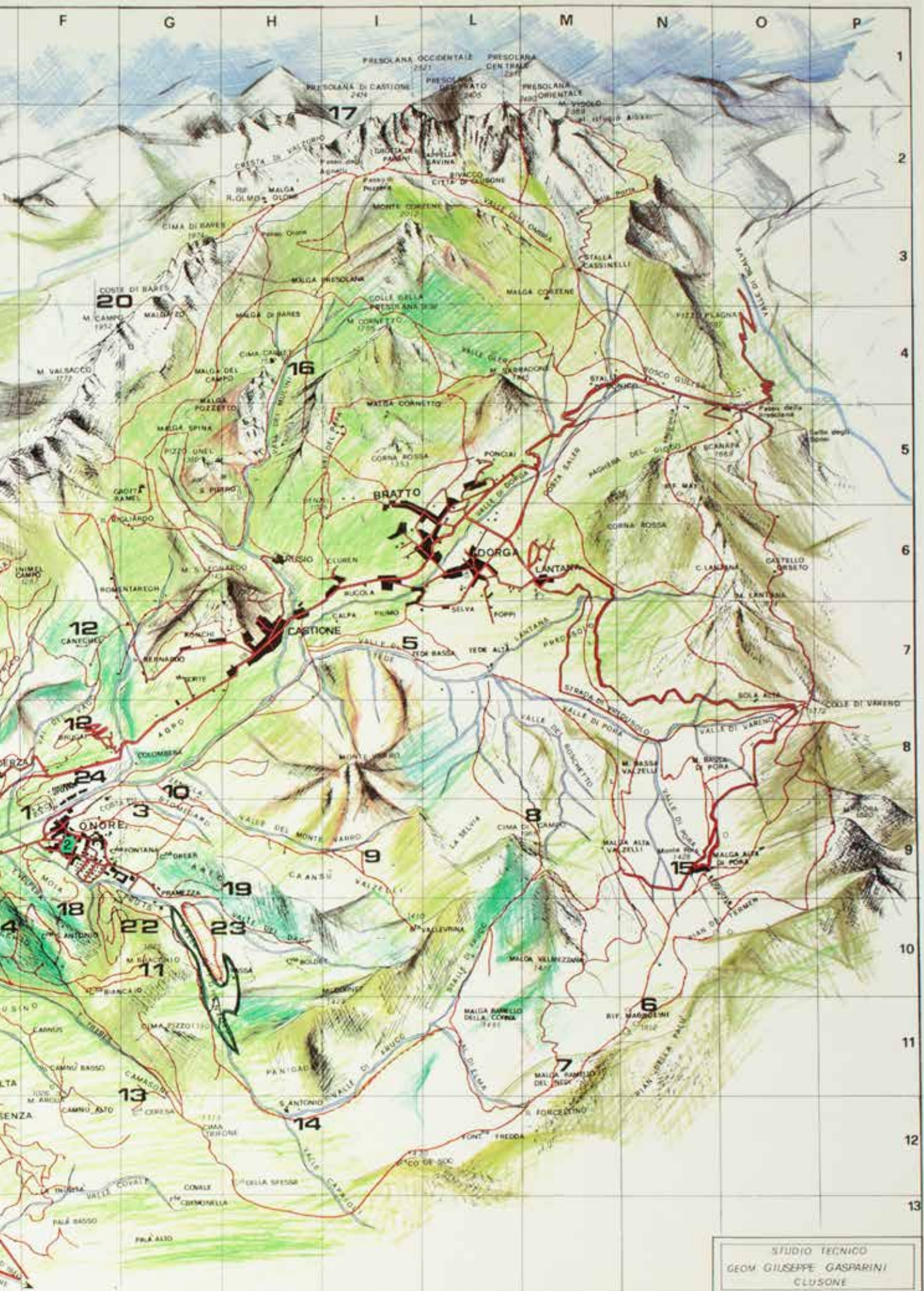
TEMPI DI PERCORRENZA
(ORE)

1	CAMPO SPORTIVO	0.20
2	PARCO GIOCHI	0.10
3	CIMA DI PÙ	0.30
4	FALECCHIO	1.00
5	VALLE DI TEDE	1.00
6	RIFUGIO MAGNOLINI	3.00
7	BAITA RAMELLO DEL NEDI	2.30
8	CIMA DI CAMPO	2.00
9	VALLE DEL VARRO	1.30
10	ZENECLA - GARLEDA	2.00
11	MONTE BRACCHIO	2.00
12	BRUGAI - CANECHEL	1.00
13	CAMASÙ	2.00
14	SANTELLA S. ANTONIO	1.30
15	VALZELLI - MONTE PORA	3.30
16	VALLE DEI MULINI	2.00
17	CIMA DI PRESOLANA	4.30
18	LOCALITÀ MOIA - S. ANTONIO	1.00
19	MANEGGIO	0.45
20	CIME DI BARES	3.30
21	FINO DEL MONTE	0.30
22	PISTA DI FONDO	
23	PERCORSO VITA	
24	SCUOLA DI ROCCIA	

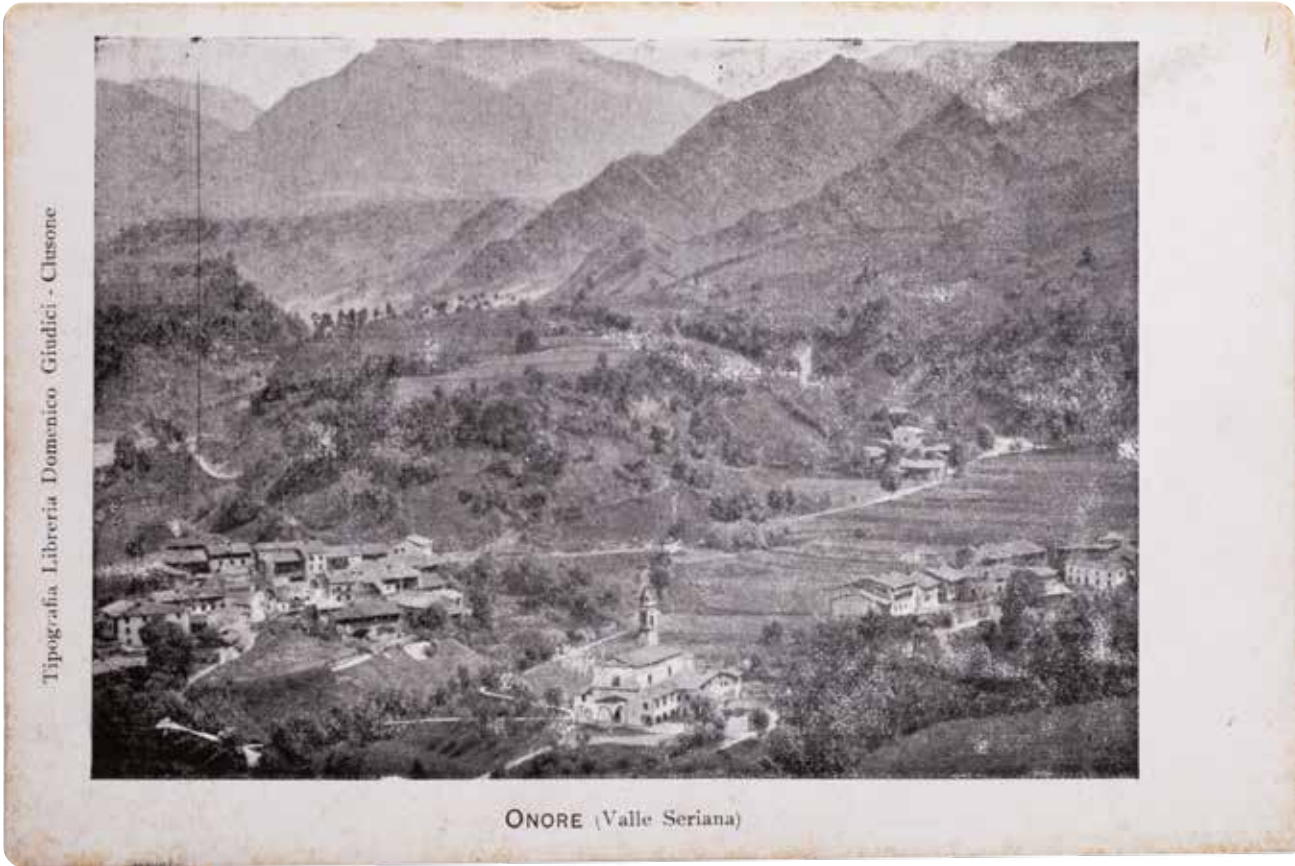
MULATTIERE E SENTIERI 

km 0 0.5 1 1.5 2 2.5 3

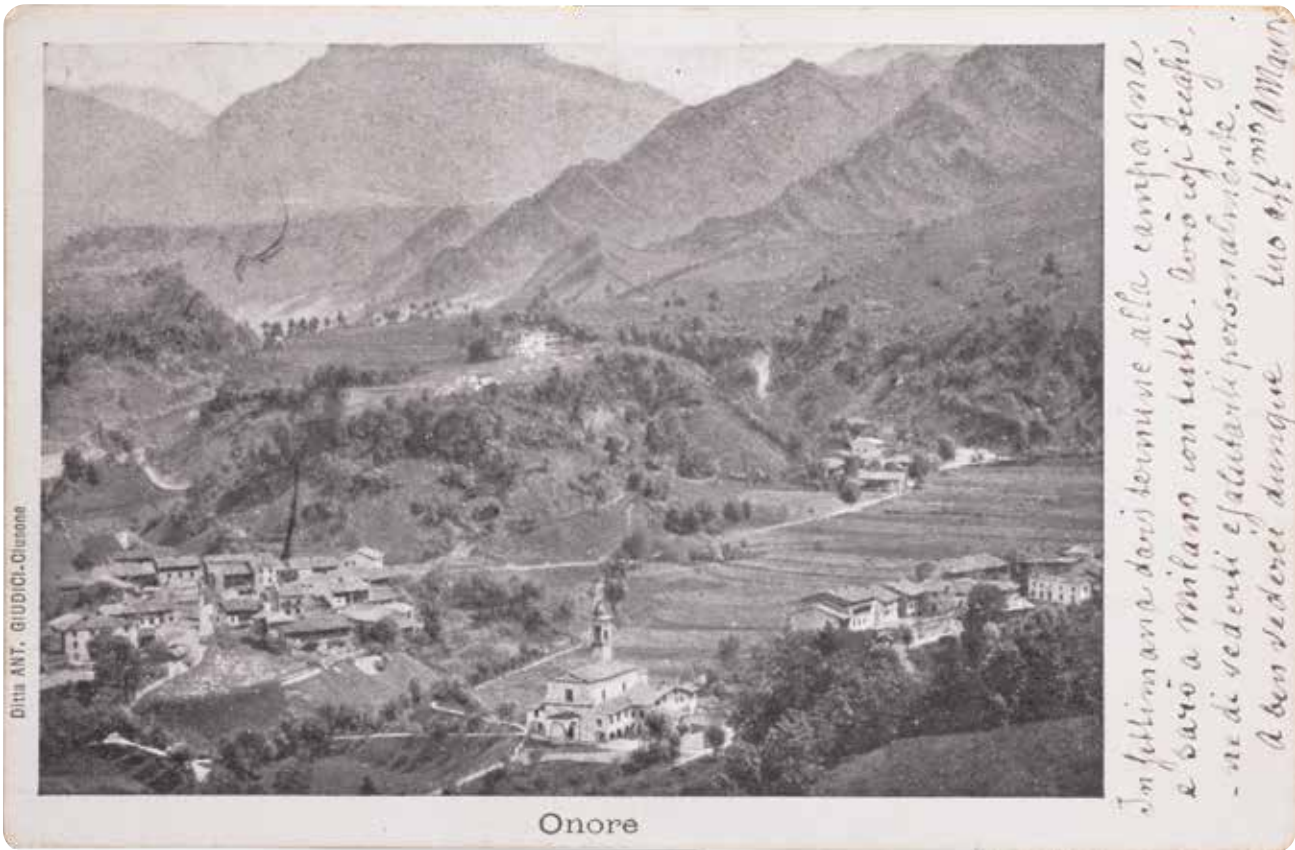




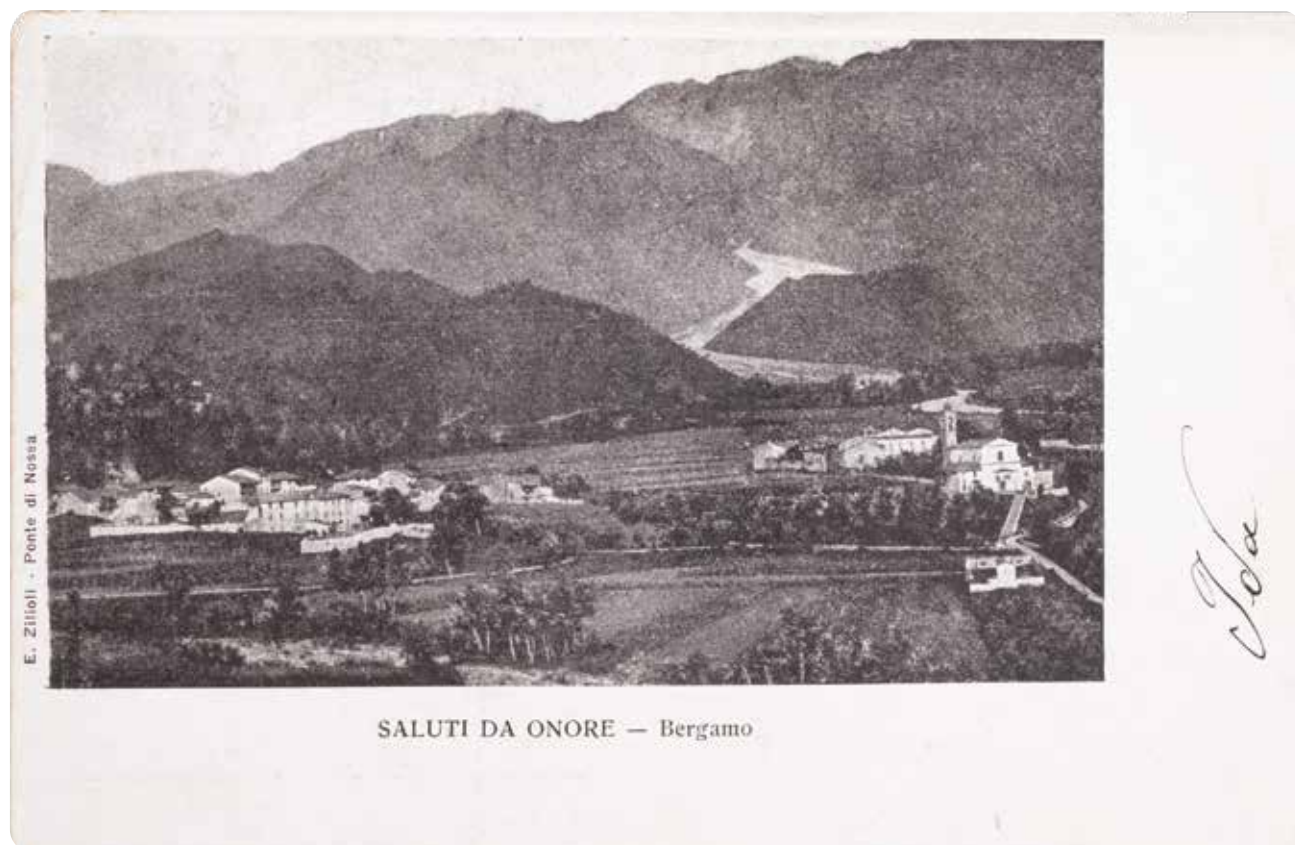
Studio Tecnico Giuseppe Geom. Gasparini - Clusone
Mapa del comune di Onore



Ed. Tip. Libr. Giudici - Clusone



Ed. Ditta Giudici - Clusone



Ed. Zilioli - Ponte di Nossa



1919

Antica chiesa. Si dice che le sue odierne fondamenta siano edificate sulle rovine di un antico tempio pagano. È stata costruita all'inizio del 1700, su progetto, dal chiaro stile neoclassico di Andrea Fantoni. Agli inizi del XX secolo, l'edificio venne prolungato su progetto dell'arch. Elia Fornoni. All'interno troviamo testimonianze della maestria artistica della bottega fantoniana e opere dipinte da Carpinoni e Querena.

ONORE con veduta della Presolana (m. 2511)



Foto Oprandi. 10-18-1916

ONORE (alt. m. 690 Panorama)



Ed. Cart. Libr. Giudici - Clusone



Ed. Foto Brighenti - Clusone. 1920

Questa cartolina è indirizzata al Rettore del conventino e del coro di Sant'Alessandro in Bergamo, che perse la vita nel 1945, nel corso di un mitragliamento aereo del treno su cui viaggiava, colpito per errore dalle forze alleate nei pressi del paese di Vertova (BG). (Un ringraziamento al Sig. Luciano per la sua testimonianza)



Associazione Pro Castione della Presolana Neg. Painsi - Ed. Tip. Libr. Giudici. 18-09-1921



Panorama di ONORE (Castione della Presolana)

Ed. ris, Tip. Cart. Olmo - Clusone



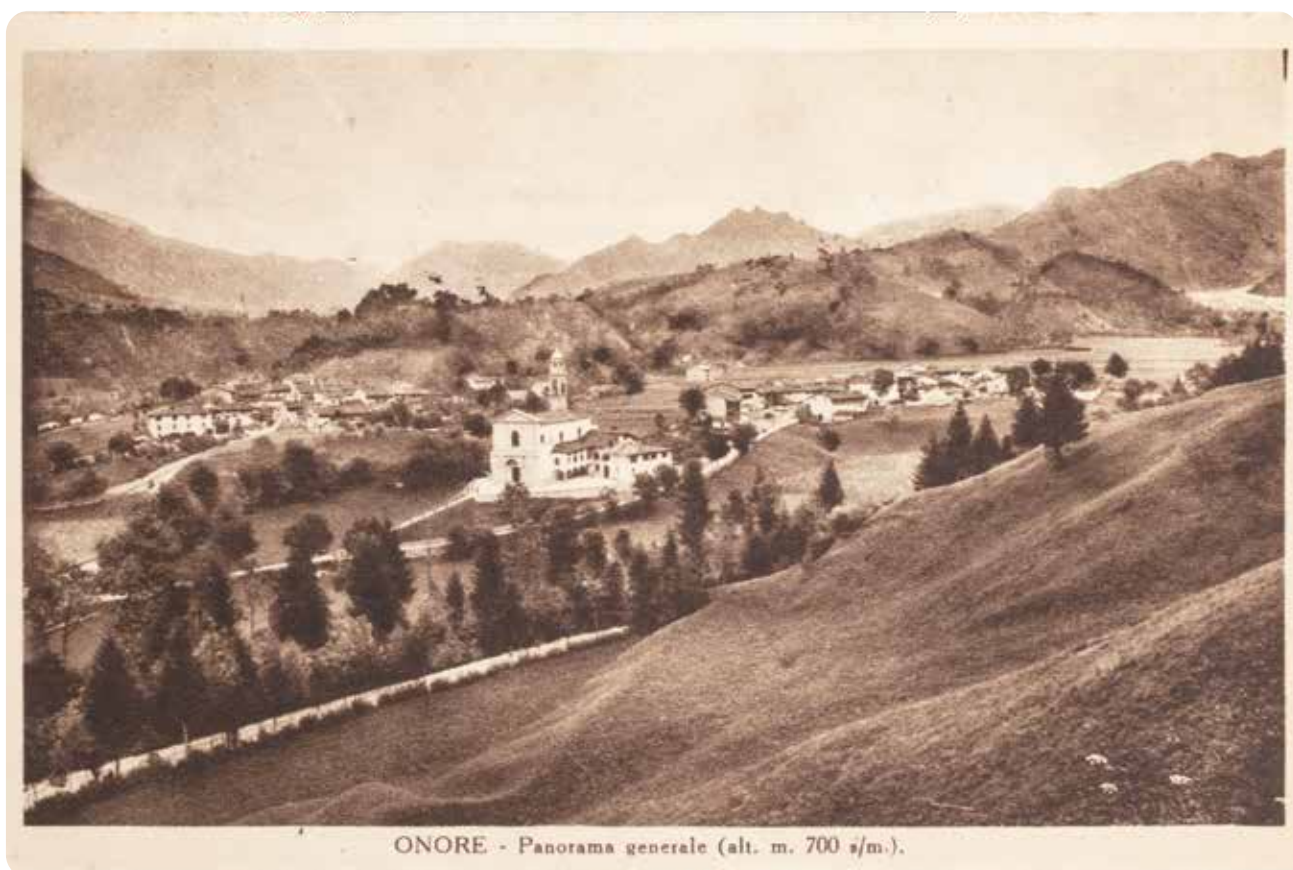
ONORE alt. m. 749 - Panorama

Ed. Cart. Libr. Giudici - Clusone. 22-07-1933



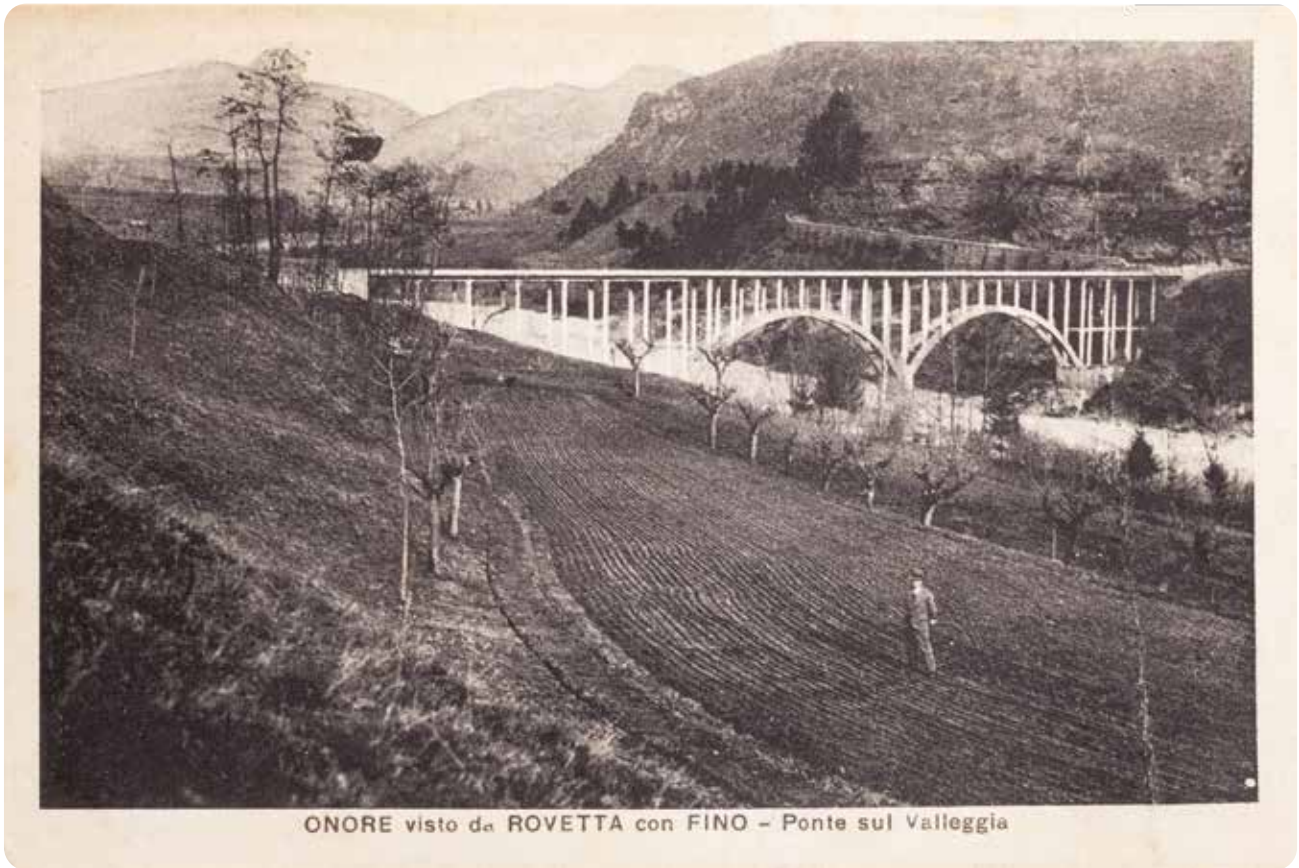
ONORE - Panorama (alt. m. 700 s/m.).

Ed. Fot. Brighenti - Clusone. 28-07-1949



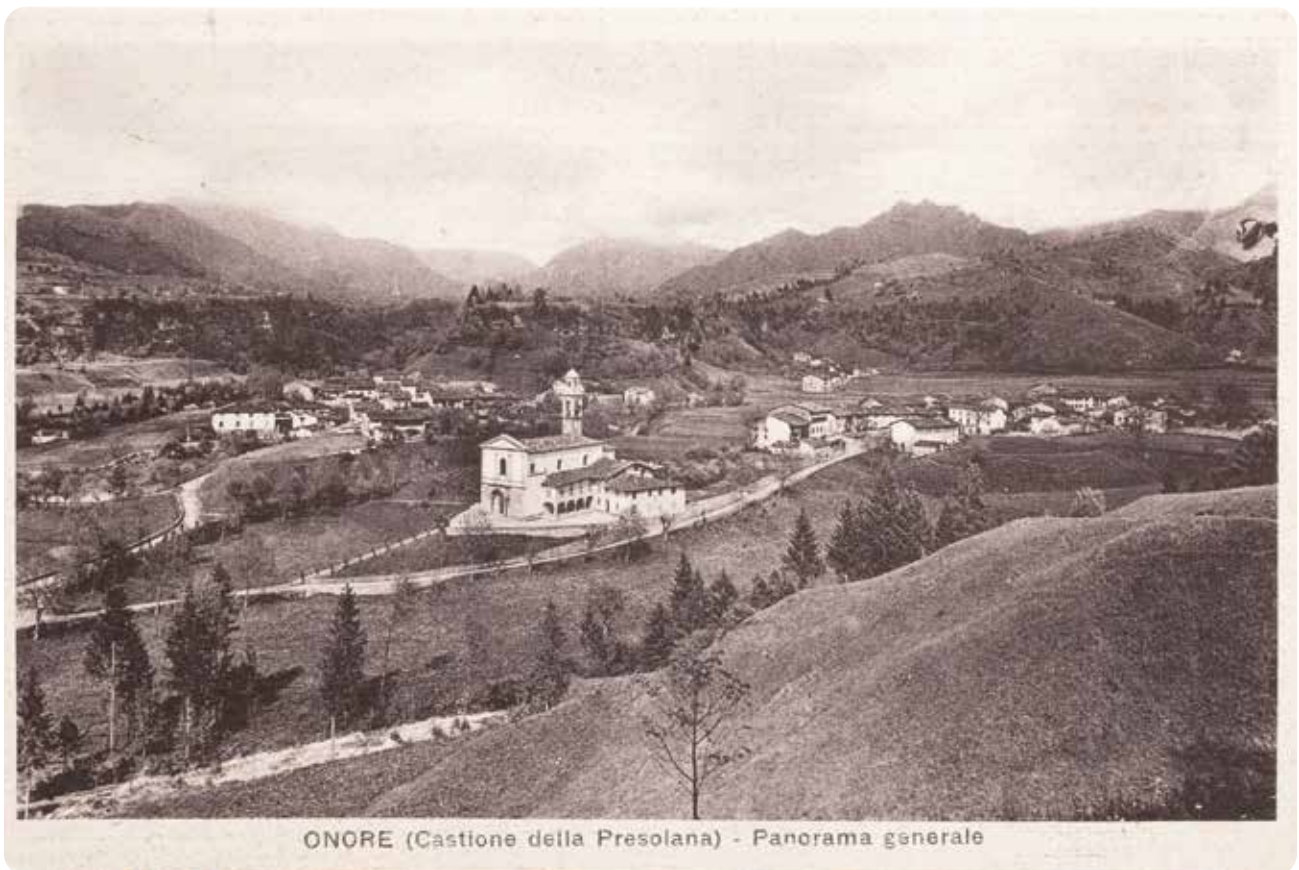
ONORE - Panorama generale (alt. m. 700 s/m.).

Ed. Fot. Brighenti - Clusone. 30-03-1949



ONORE visto da ROVETTA con FINO - Ponte sul Valleggia

Associazione Pro Castione della Presolana Neg. Painsi - Ed. Tip. Libr. Giudici



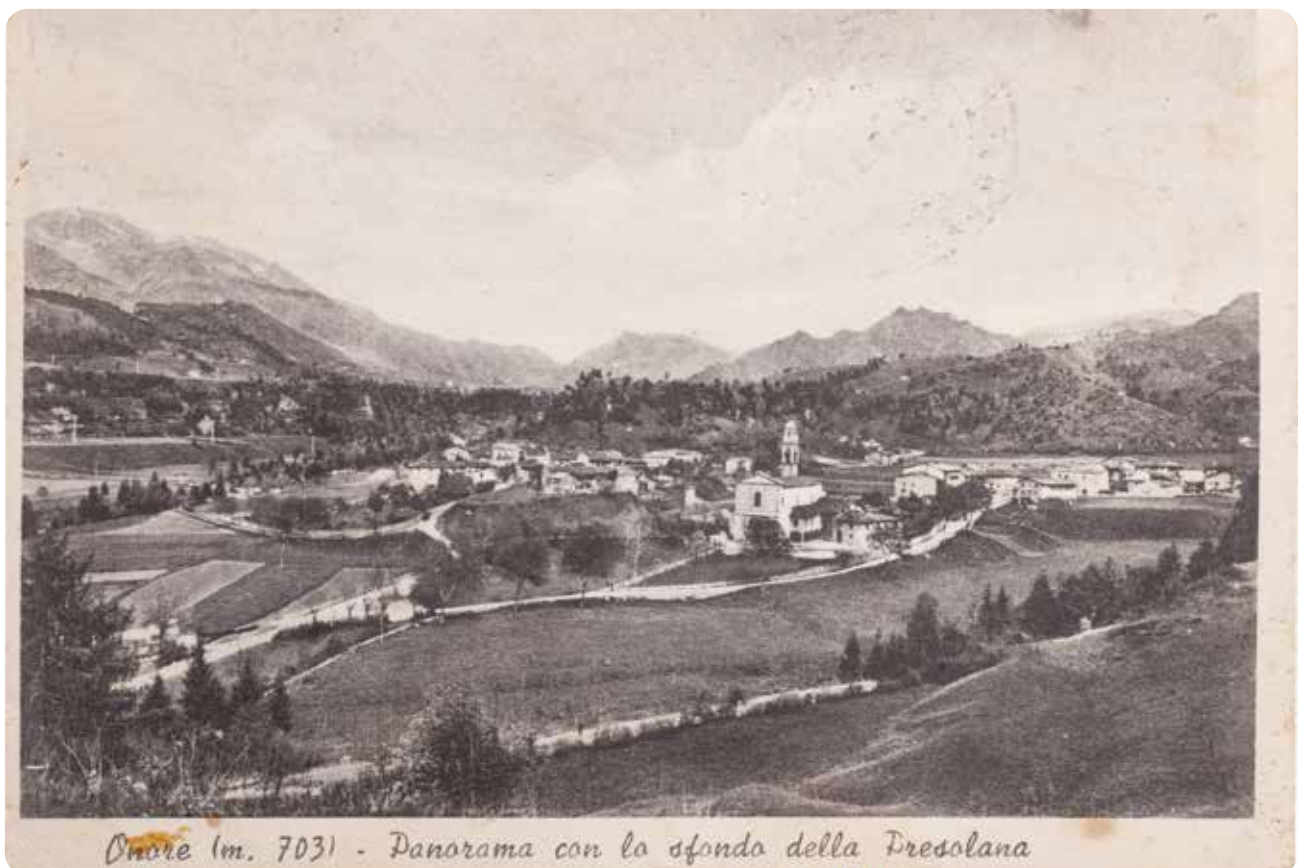
ONORE (Castione della Presolana) - Panorama generale

Ed. ris. Olmo - Clusone. 20-08-1951



ONORE (m. 703) - Panorama con lo sfondo della Presolana

Ed. Tip. Cart. Olmo - Clusone. 06-06-1956



Onore (m. 703) - Panorama con lo sfondo della Presolana

Ed. Tip. Cart. Olmo - Clusone. 18-07-1960

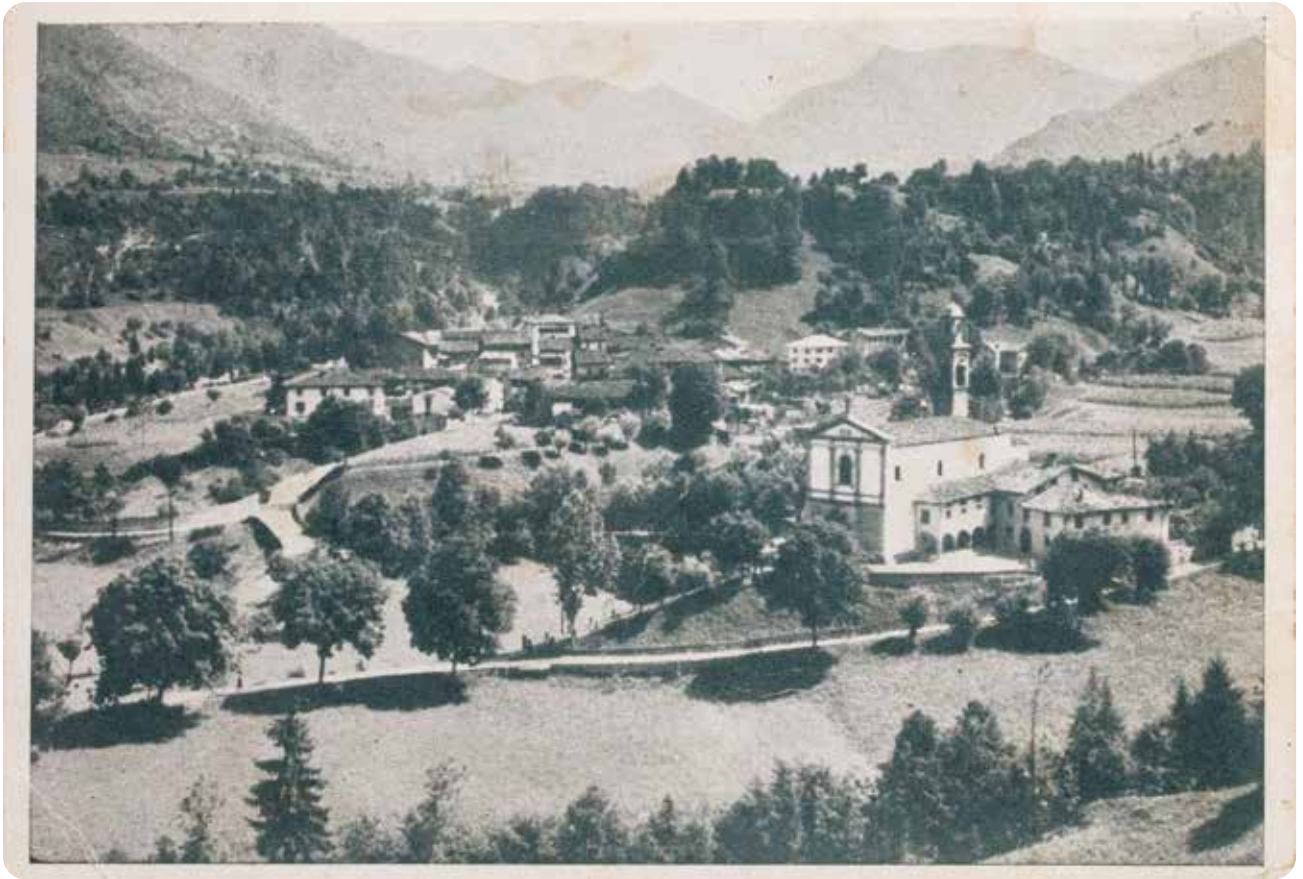
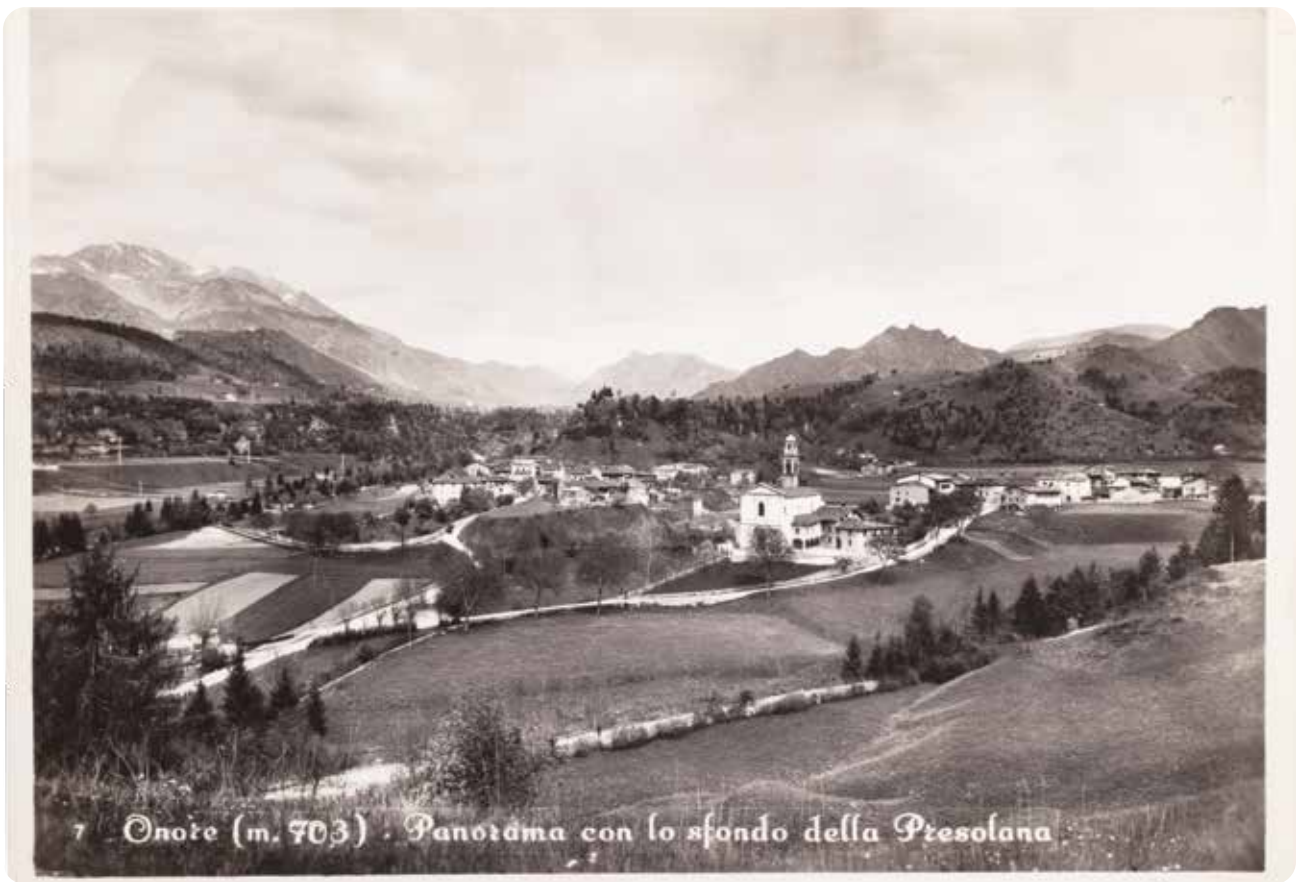


Foto Gentili. 13-10-1956



Ed. Tip. Cart. Olmo - Clusone. 08-07-1955



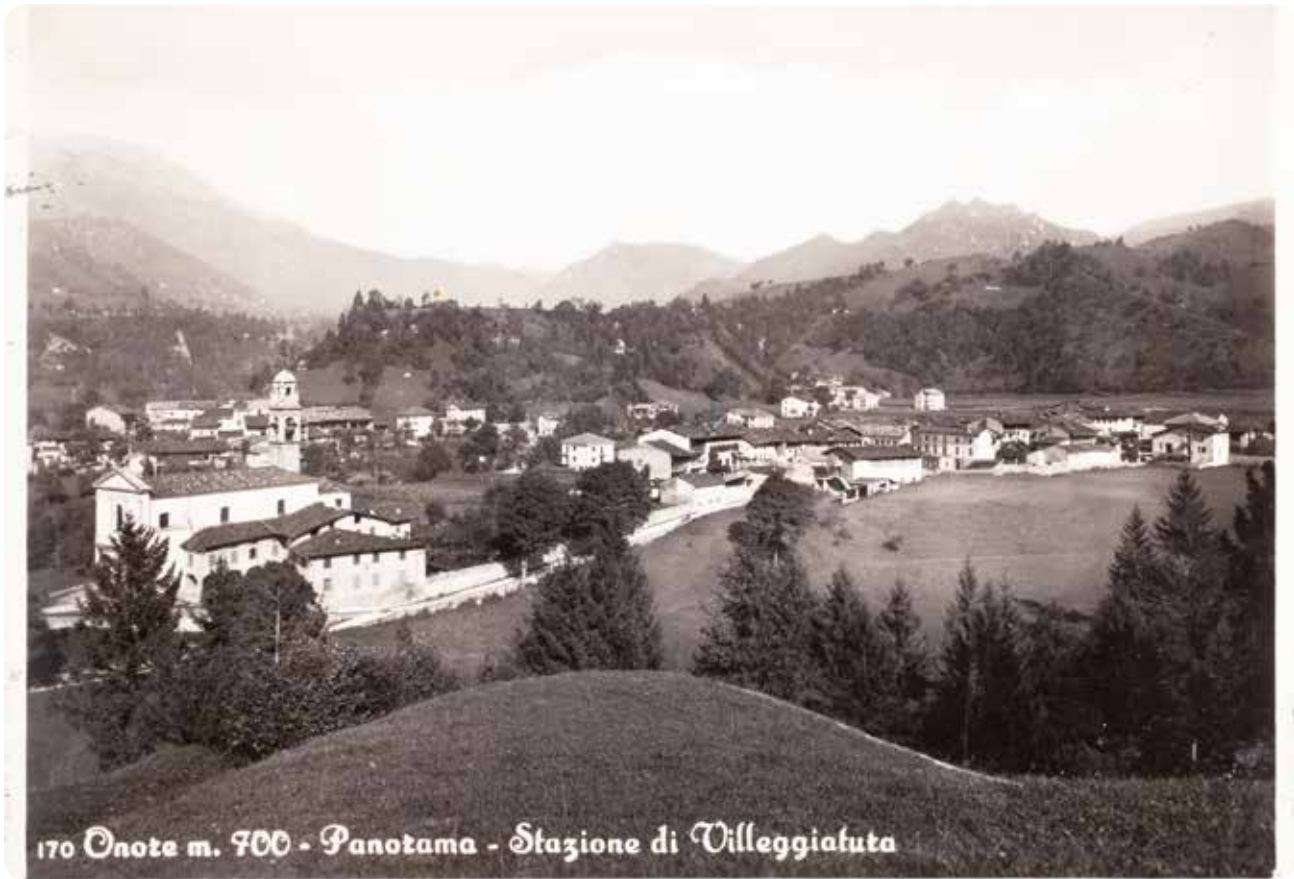
7 Onore (m. 703) - Panorama con lo sfondo della Presolana

Ed. Tip. Cart. Olmo - Clusone. 02-05-1955



7 Onore (m. 703) - Panorama con lo sfondo della Presolana

Ed. Tip. Cart. Olmo - Clusone. 23-04-1956



170 Onote m. 700 - Panorama - Stazione di Villeggiatura

Ed. Tip. Cart. Olmo - Clusone. 05-08-1958



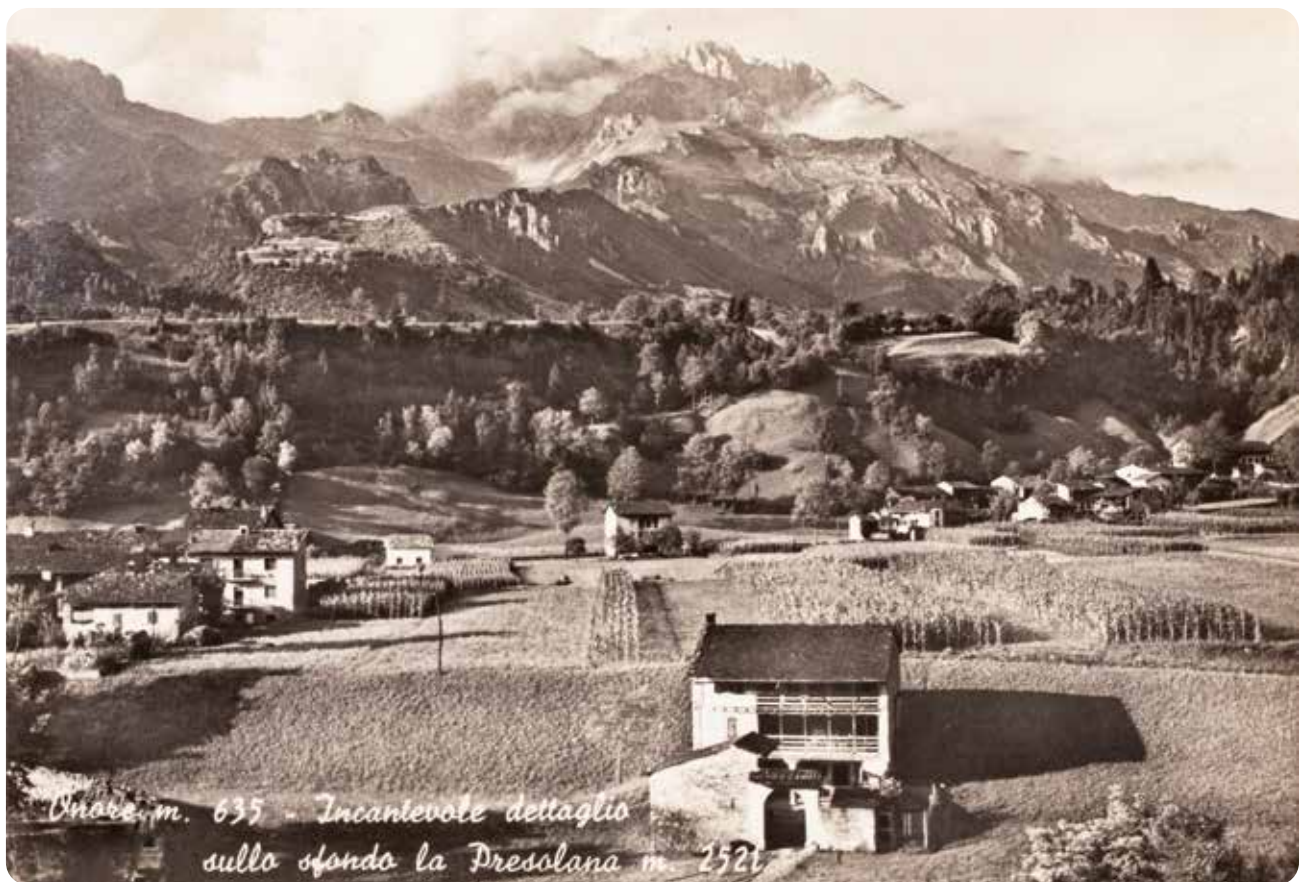
Onore m. 703 - Panorama
Veduta della Presolana m. 2521

Ed. Tip. Cart. Olmo - Clusone. 15-08-1959



Onore m. 635 - Panorama

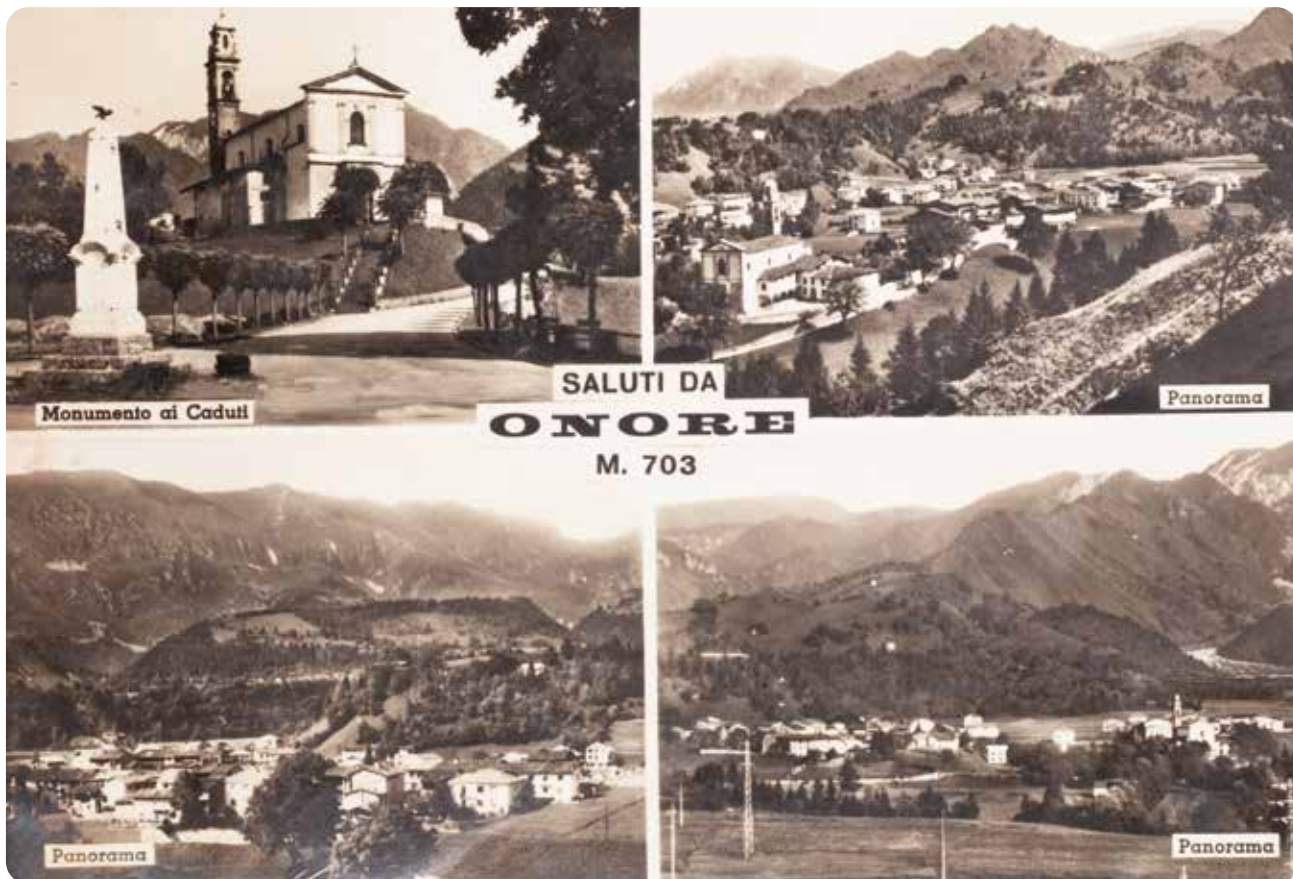
Ed. e Foto Canova - Clusone



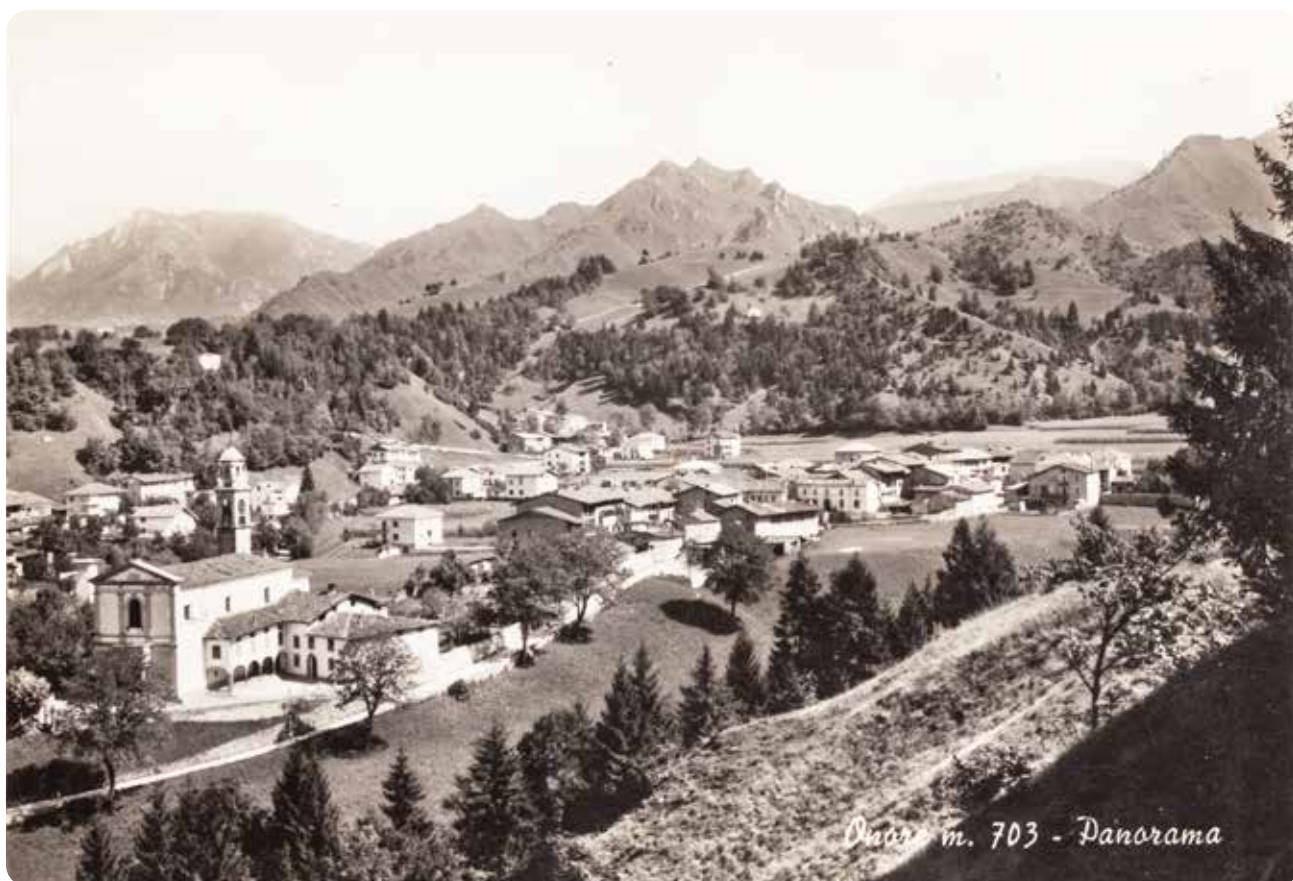
*Onore m. 635 - Incantevole dettaglio
sulla sfondo la Presolana n. 2521*

Ed. e Foto Canova - Clusone





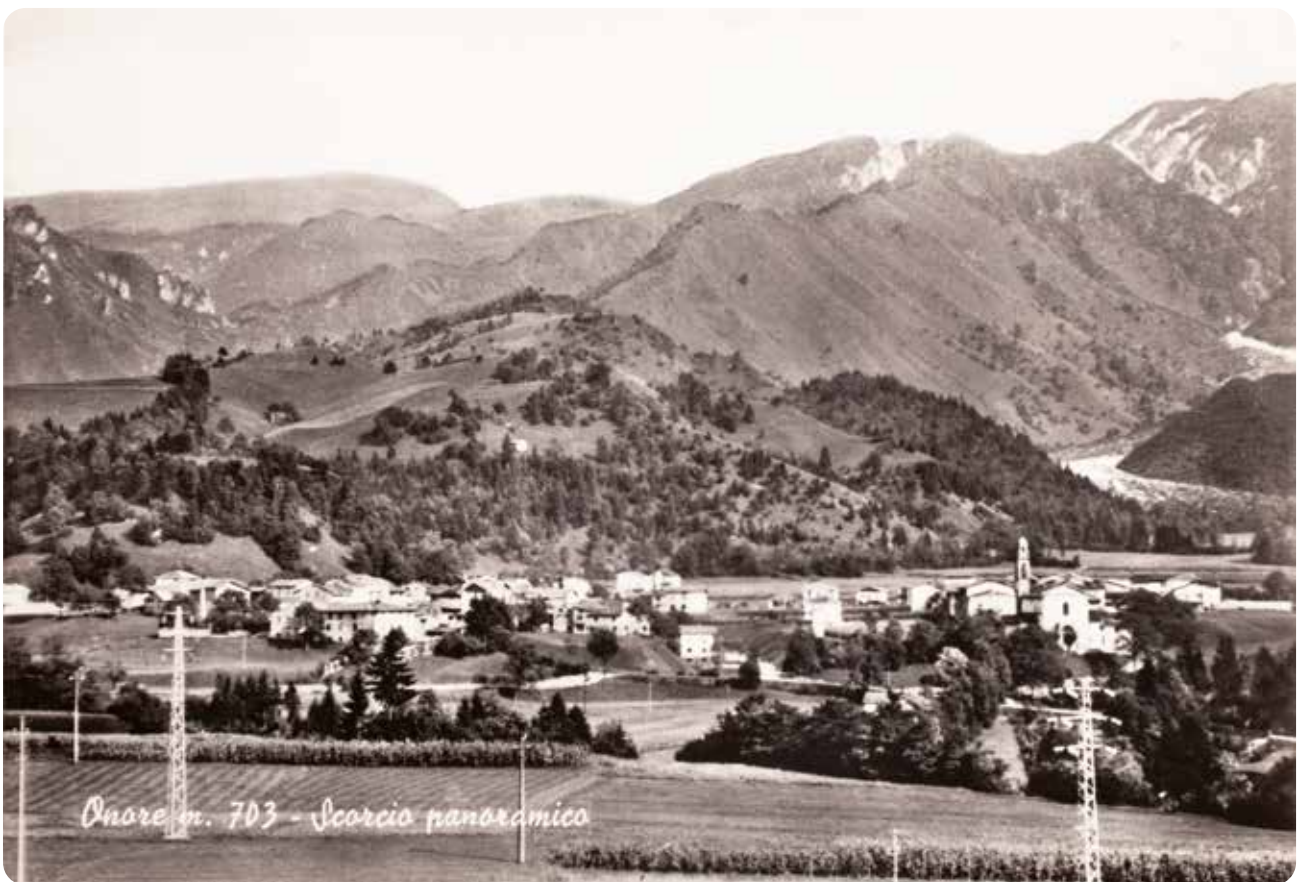
Ed. ris. Tip. Cart. Olmo - Clusone. 15-06-1967



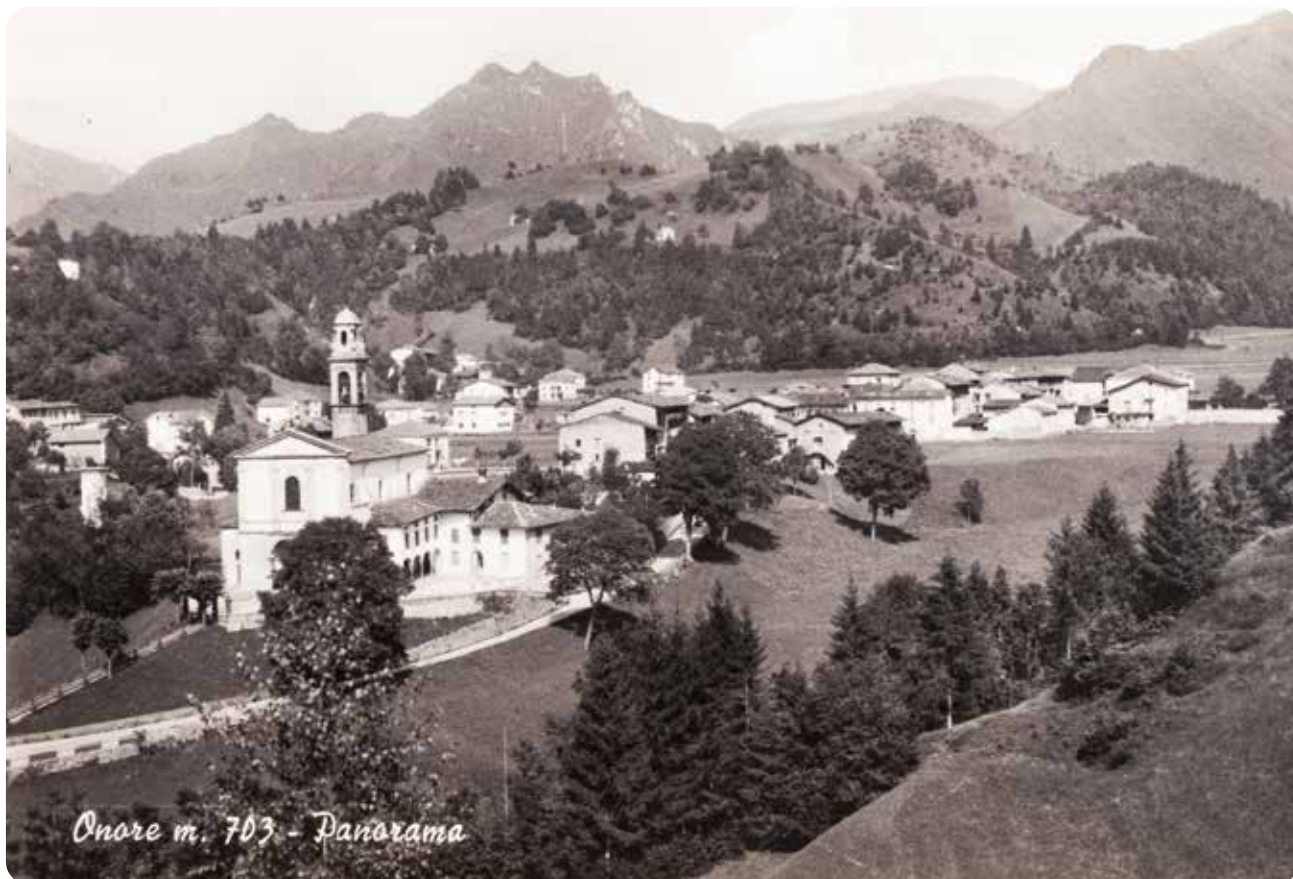
Ed. ris. Tip. Cart. Olmo - Clusone. 27-07-1965



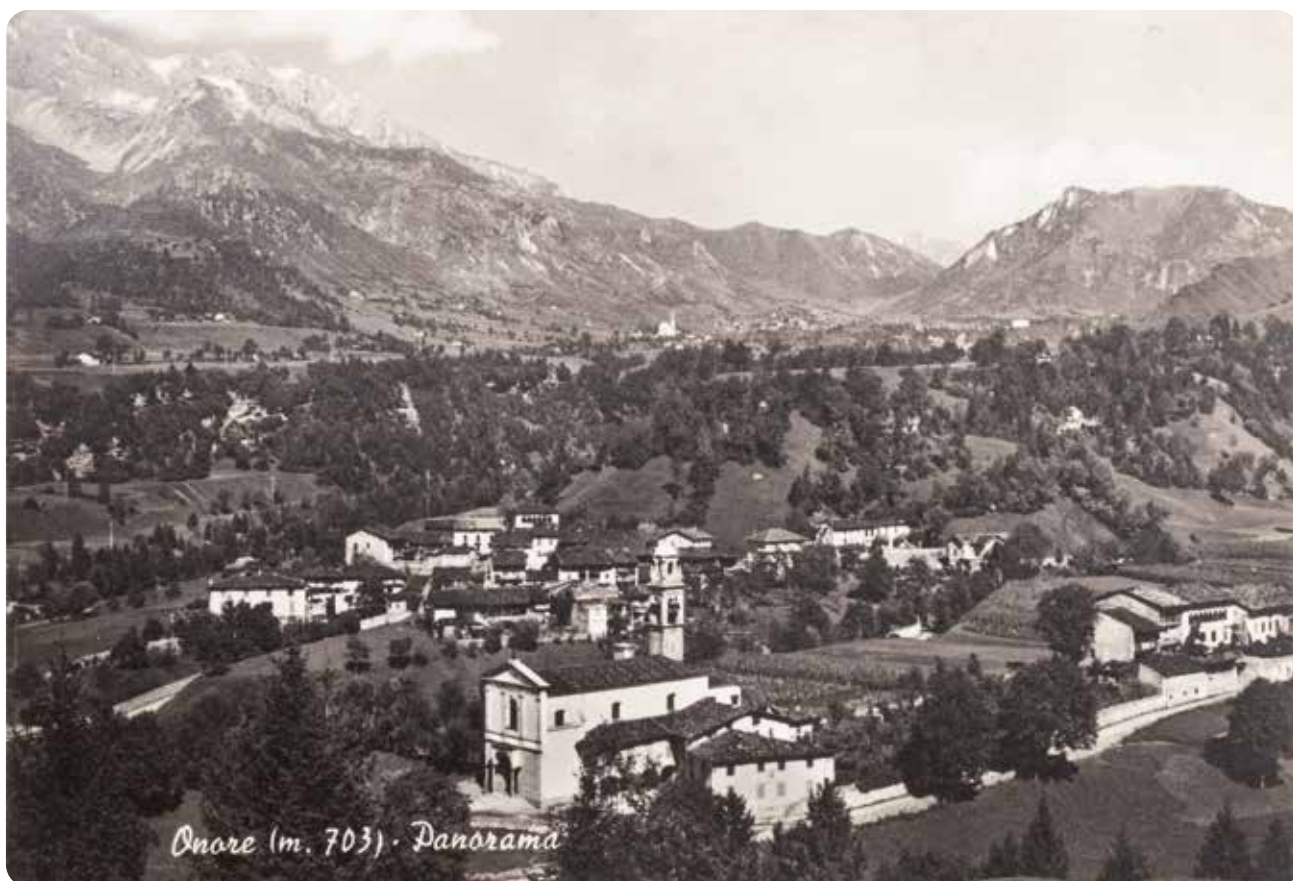
Ed. ris. Tip. Cart. Olmo - Clusone. 22-09-1964



Ed. ris. Tip. Cart. Olmo - Clusone. 16-07-1965



Ed. ris. Tip. Cart. Olmo - Clusone. 15-06-1967



Ed. Tip. Cart. Olmo - Clusone



Ed. ris. Tip. Cart. Olmo - Clusone. 30-07-1966



Ed. Cart. Tip. Ferrari - Clusone. 10-06-1961



Ed. ris. Tip. Cart. Olmo - Clusone. 22-11-1962



Ed. ris. Tip. Cart. Olmo - Clusone. 08-07-1963



Ed. ris. Tip. Cart. Olmo - Clusone. 08-02-1967



Ed. ris. Tip. Cart. Olmo - Clusone. 31-07-1962



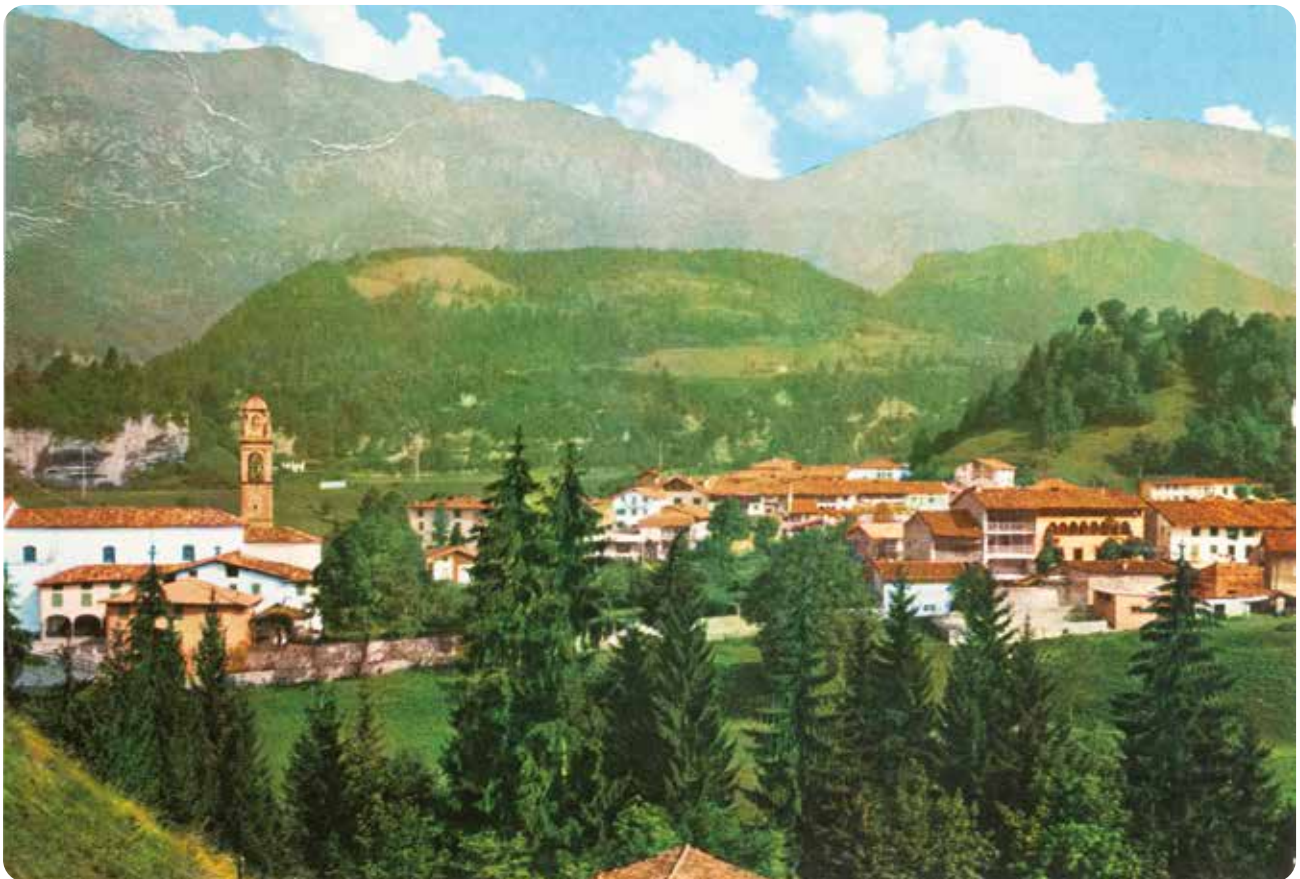
Ed. ris. Tip. Cart. Olmo - Clusone. 17-06-1969



Ed. ris. Tip. Cart. Olmo - Clusone. 06-07-1962



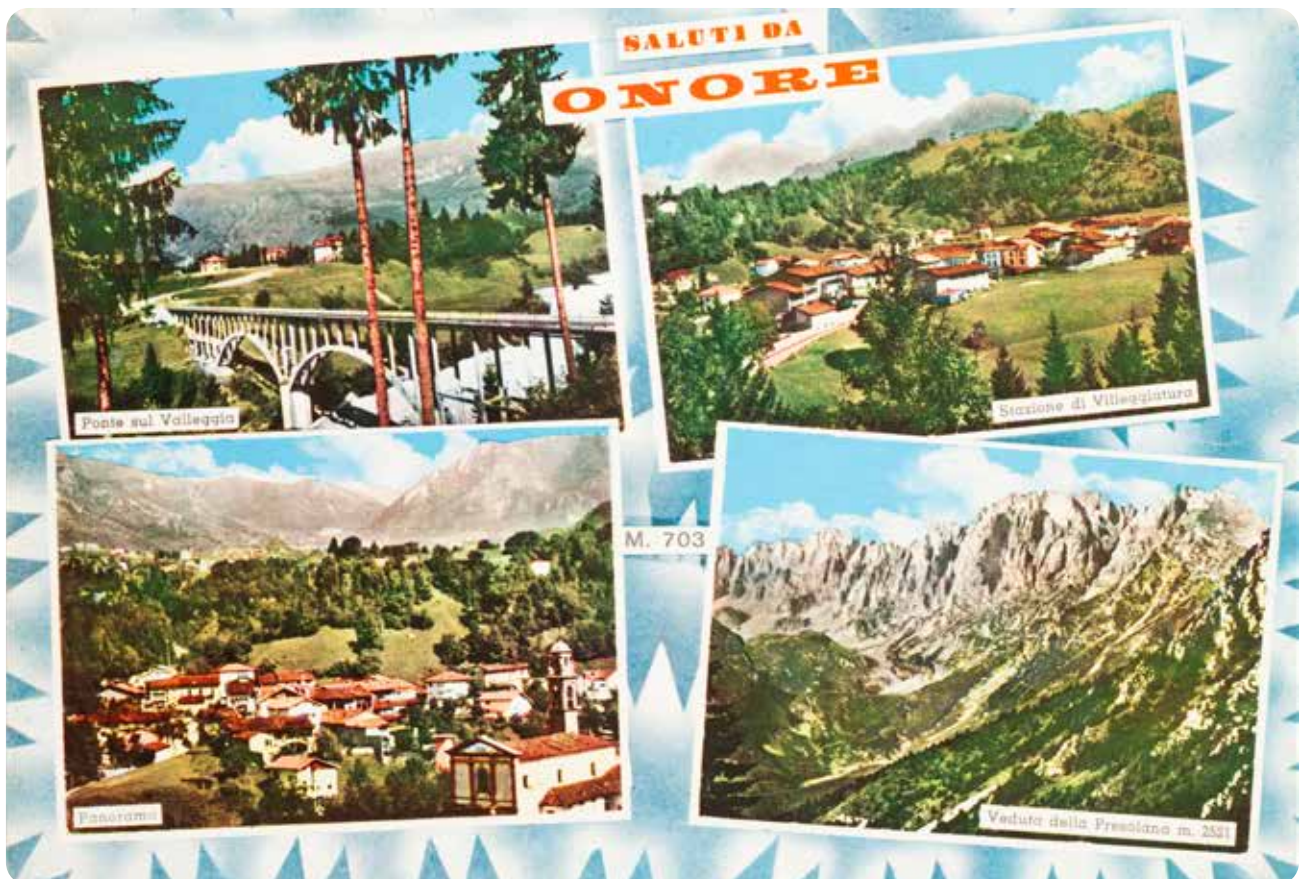
Ed. ris. Tip. Cart. Olmo - Clusone. 13-08-1962



Ed. ris. Tip. Cart. Olmo - Clusone



Ed. ris. Tip. Cart. Olmo - Clusone. 04-08-1967



Ed. ris. Tip. Cart. Olmo - Clusone. 14-07-1969



Ed. ris. Tip. Cart. Olmo - Clusone. *Veduta della Presolana (m.2521)*. 18-08-1967



Ed. ris. Tip. Cart. Olmo - Clusone. 12-08-1972

Inaugurato nel 1911 su progetto di Luigi Cortesi, il Ponte sul Valleggia è un chiaro esempio del fervore intellettuale e dell'innovazione tecnologica del XX secolo. Lungo 128m, quest'opera, in cemento armato a struttura leggera, permise di ripristinare il collegamento tra i due comuni di Rovetta e Songavazzo. Al tempo, destò diverso scalpore, ma in seguito si rivelò essere un'opera innovativa e affidabile.



Ed. ris. Tip. Cart. Olmo - Clusone. 04-08-1967



Chiesa Parrocchiale e Monumento ai Caduti



Panorama

Saluti da
ONORE



Massiccio della Presolana m. 2521



Alla Valseriana
Ponte sul Valleggia tra Rovetta Songavazzo

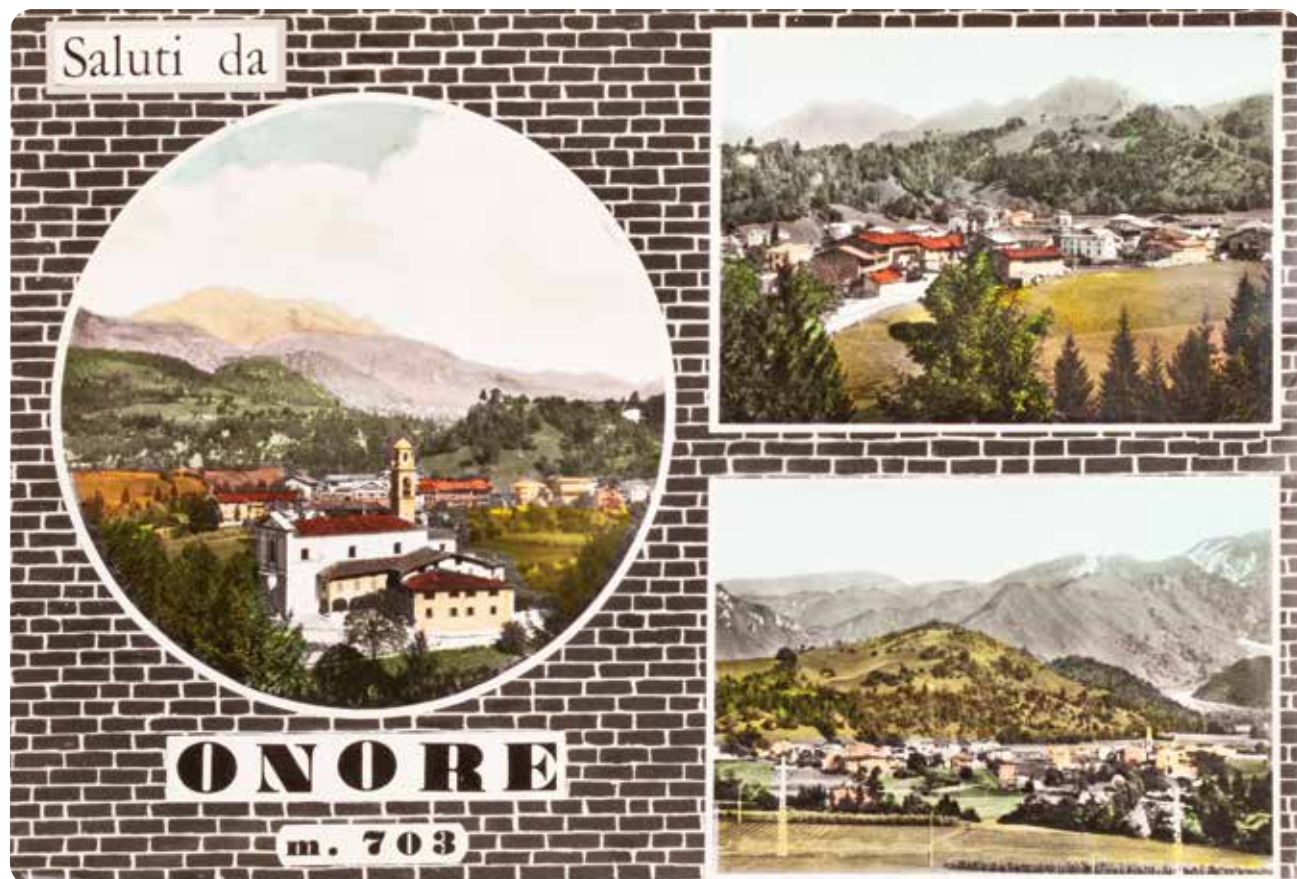
Ed. Cart. Tip. Ferrari - Clusone - Fotocelere Torino. 03-06-1961



Ed. Cart. Rossi- Clusone - Fotocelere Torino. *Ponte sul Valleggia tra Rovetta e Songavazzo Onore*



Ed. ris. Tip. Cart. Olmo - Clusone. 10-08-1965



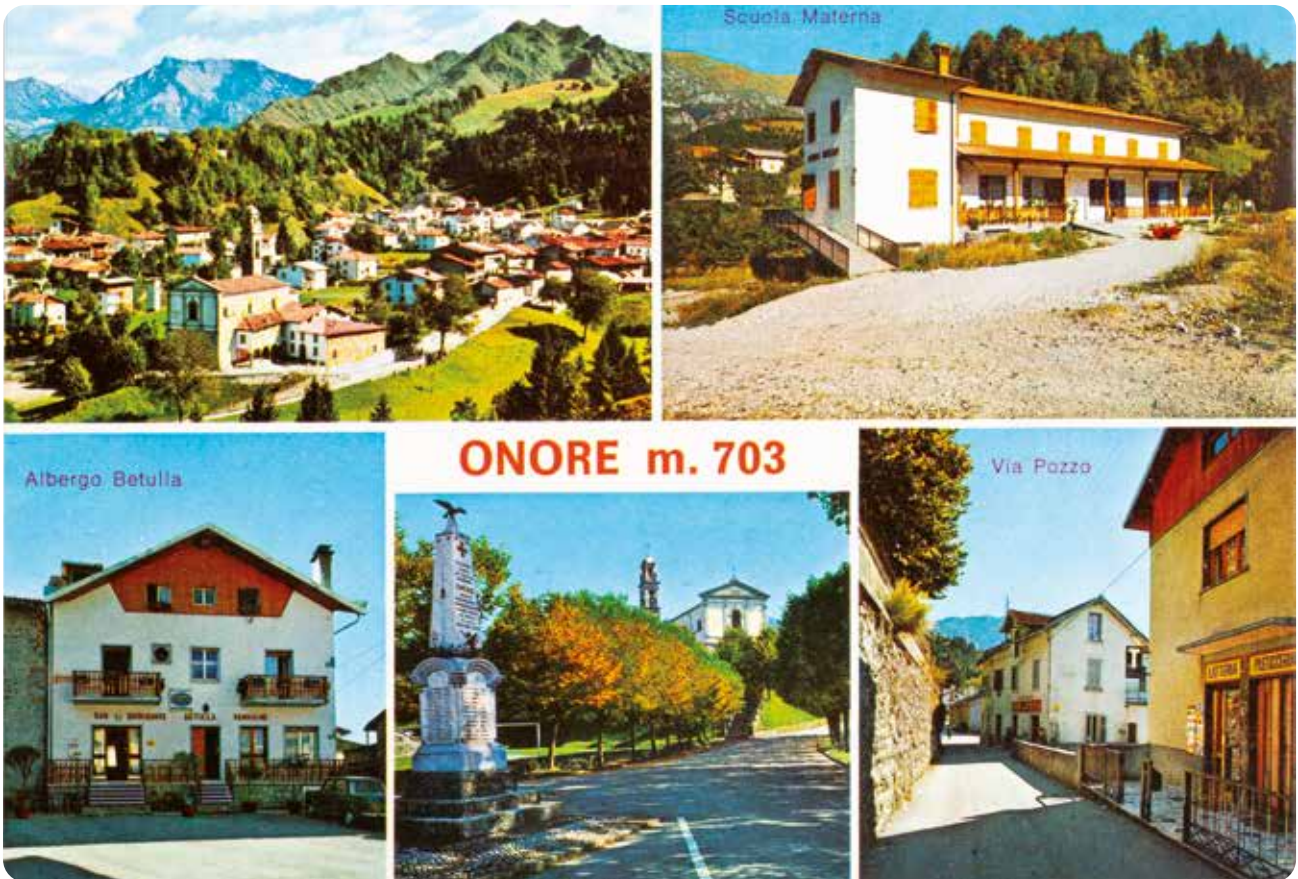
Ed. ris. Tip. Cart. Olmo - Clusone. 20-07-1966



Ed. Tip. Ferrari - Clusone. 27-05-64



Ed. ris. Tip. Cart. Olmo - Clusone. 17-08-1965



Ed. ris. Scandella - Fotoedizioni Carminati - Zogno



Ed. ris. Scandella - Fotoedizioni Carminati - Zogno, 1971



Albergo BETULLA

Fotoedizioni Carminati - Zogno



Ed. ris. Scandella - Fotoedizioni Carminati - Zogno. 31-07-1971



Ed. ris. Scandella - Fotoedizioni Carminati - Zogno. 03-06-1971



Ed. Cart. Tip. Ferrari - Clusone. 03-08-1987



Saluti da **ONORE** mt.703



Ed. Olmo - Clusone



La Cappella della "Madonna dell'acqua"

Ed. Carminati - Almè. Cappella costruita dagli Alpini di Onore, inaugurata il 13 luglio 1980. 10-08-1984

È la cappella più recente del Paese, ma, forse, anche la più particolare e scenografica. Realizzata nel 1980 in seguito alla scoperta di un'importante vena d'acqua da utilizzare per l'approvvigionamento idrico del Paese, nel luogo dove era collocata la fontana con i lavatoi e gli abbeveratoi utilizzati dagli abitanti della contrada Danghelo.

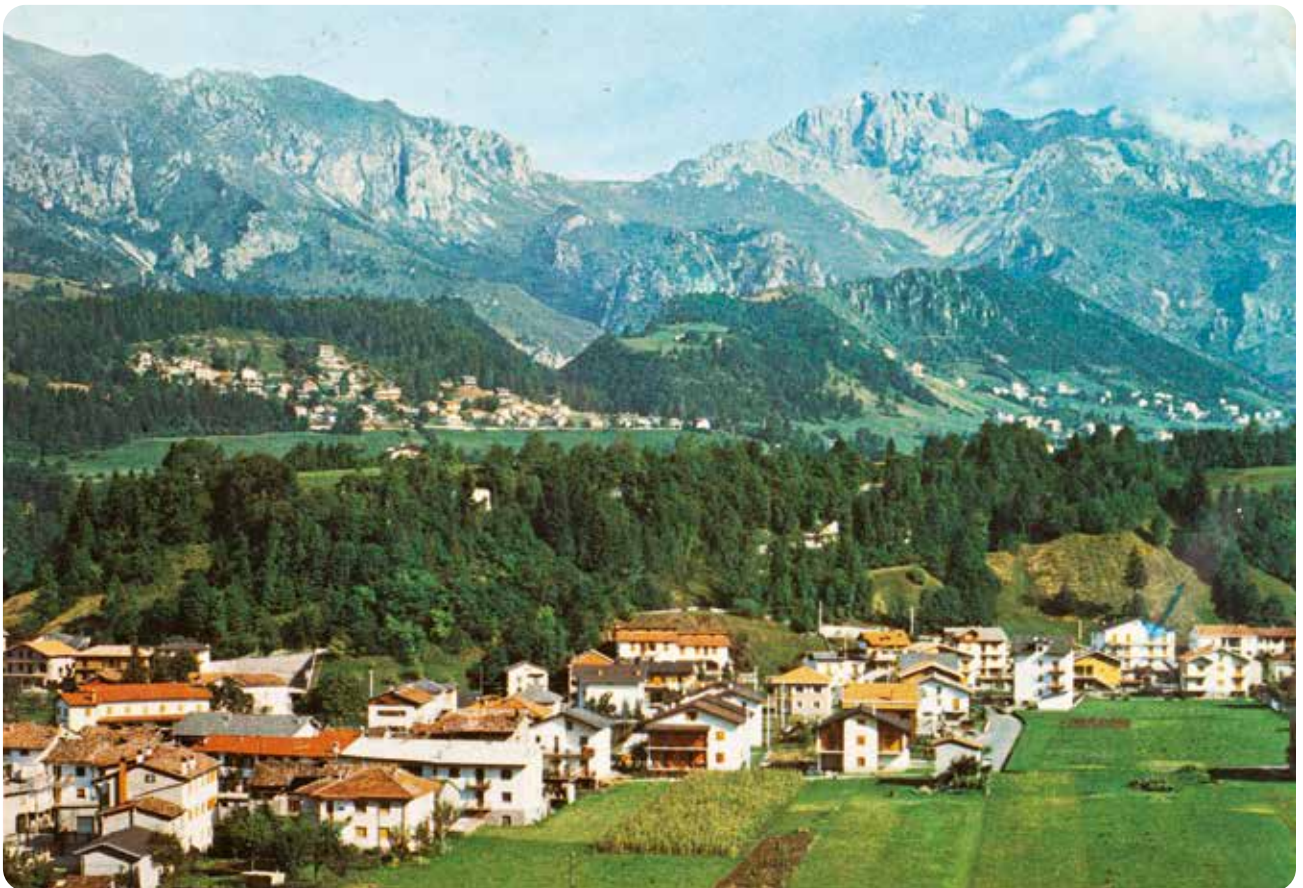


ONORE mt.703

Ed. Olmo - Clusone. 18-07-1983



Ed. Olmo - Clusone



Ed. Olmo - Clusone. 31-07-1980



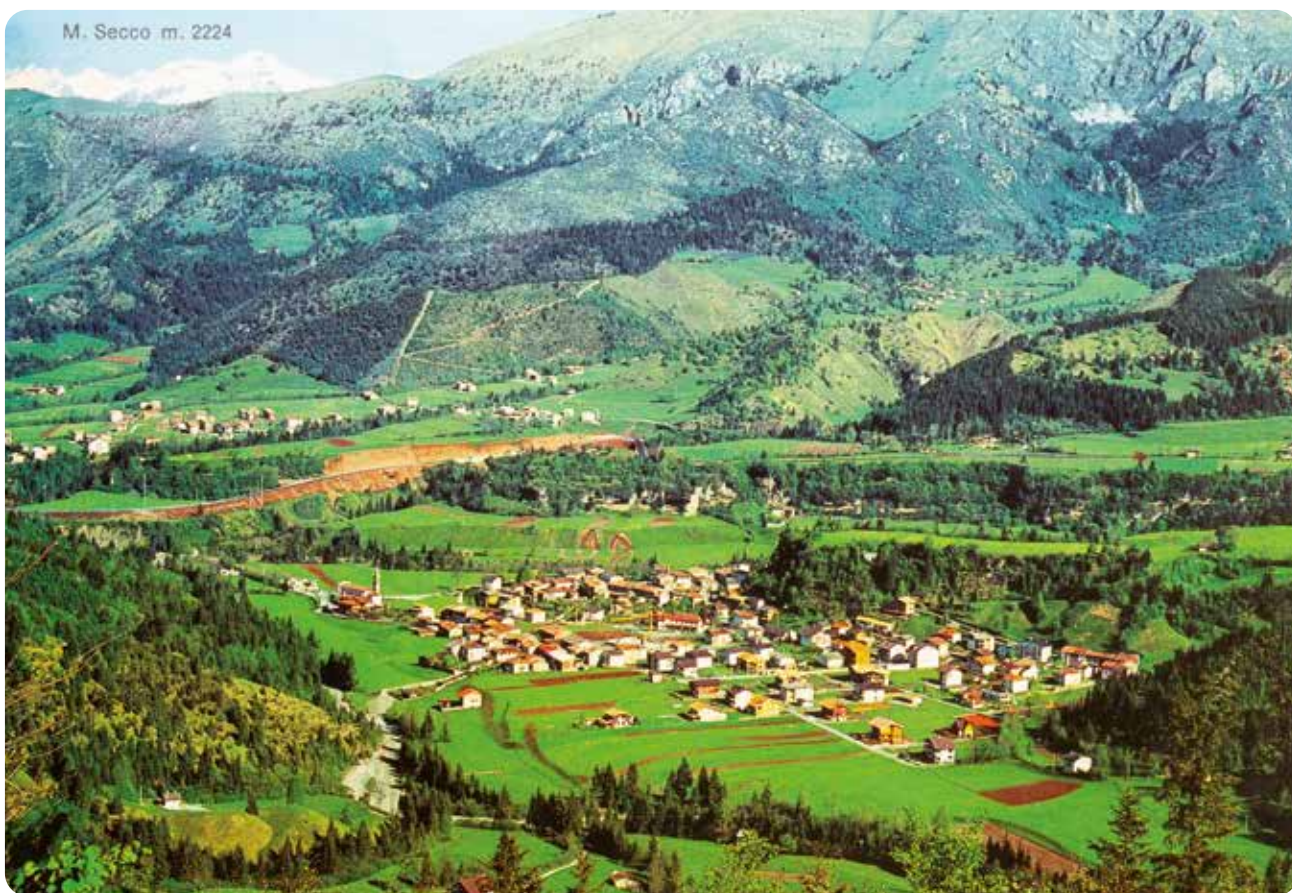
Ed. ris. Tip. Cart. Olmo - Clusone



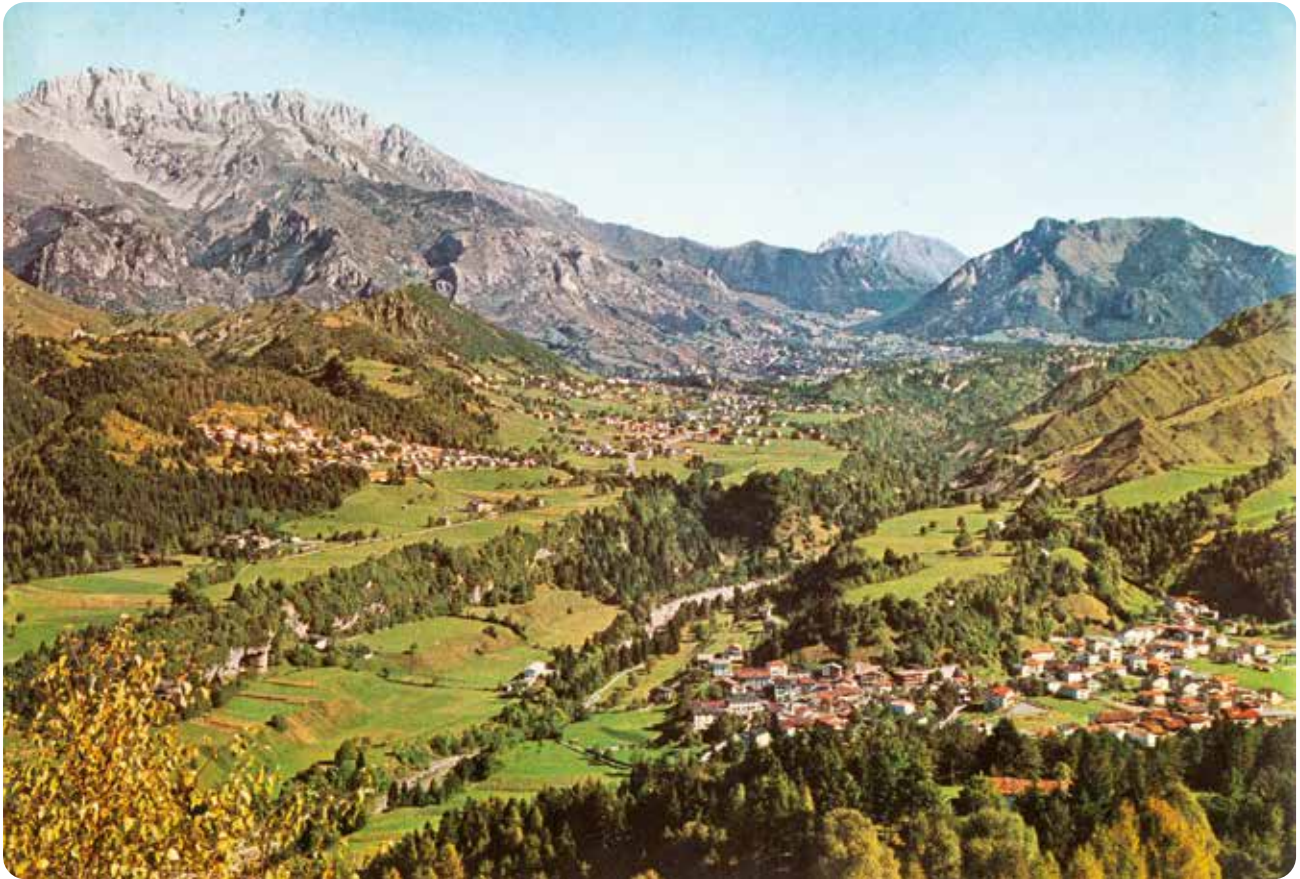
Ed. Olmo - Clusone



Foto Marinoni su concessione di Servizi Immobiliari Percassi- Rovetta



Ed. ris. Scandella - Fotoedizioni Carminati - Zogno. 17-07-1978



Ed. Olmo - Clusone. 28-07-1982



Ed. Olmo - Clusone. 13-08-1985

Piccola cappella della Santissima Trinità, una volta meta delle rogazioni che si svolgevano durante il periodo del raccolto allo scopo di propiziare una positiva riuscita delle semine. L'interno della cappella è completamente affrescato. Un'iscrizione ricorda che la cappella fu fatta edificare nel 1689 da Pietro e Vincenzo Fanzelli.

SALUTI
DA

O
N
O
R
E

m.

703



ONORE

mt.

703

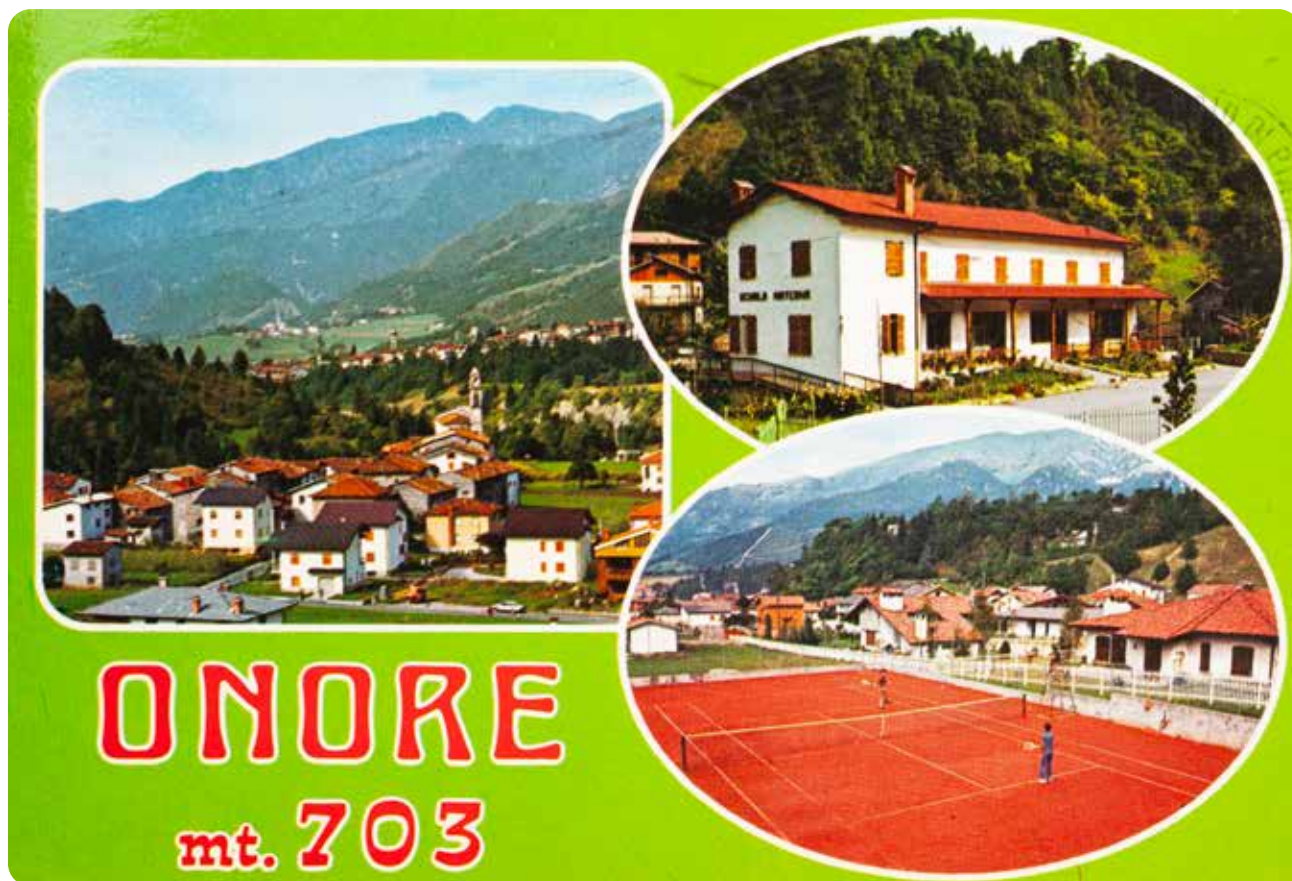




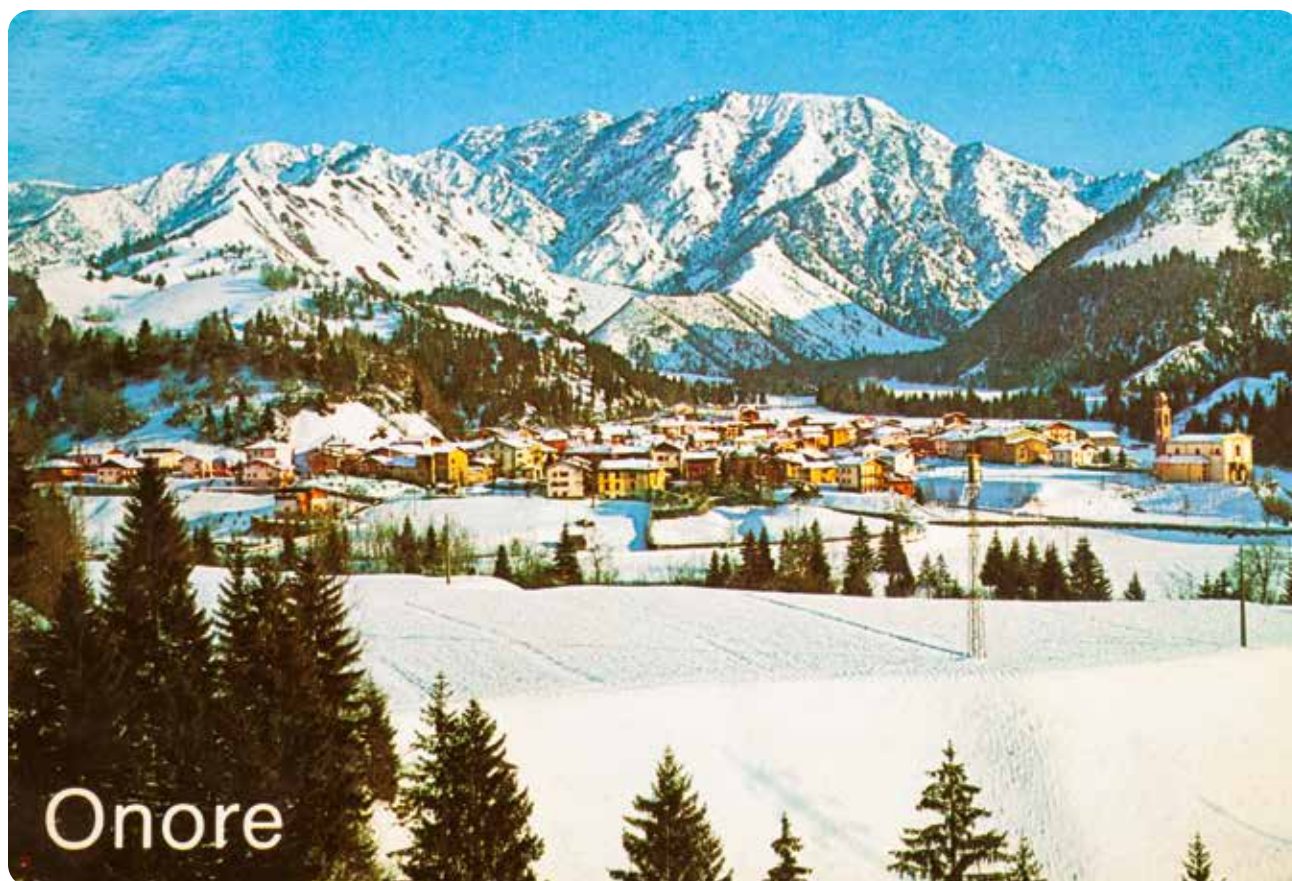
Ed. Olmo - Clusone. 29-06-1978



Ed. Olmo - Clusone



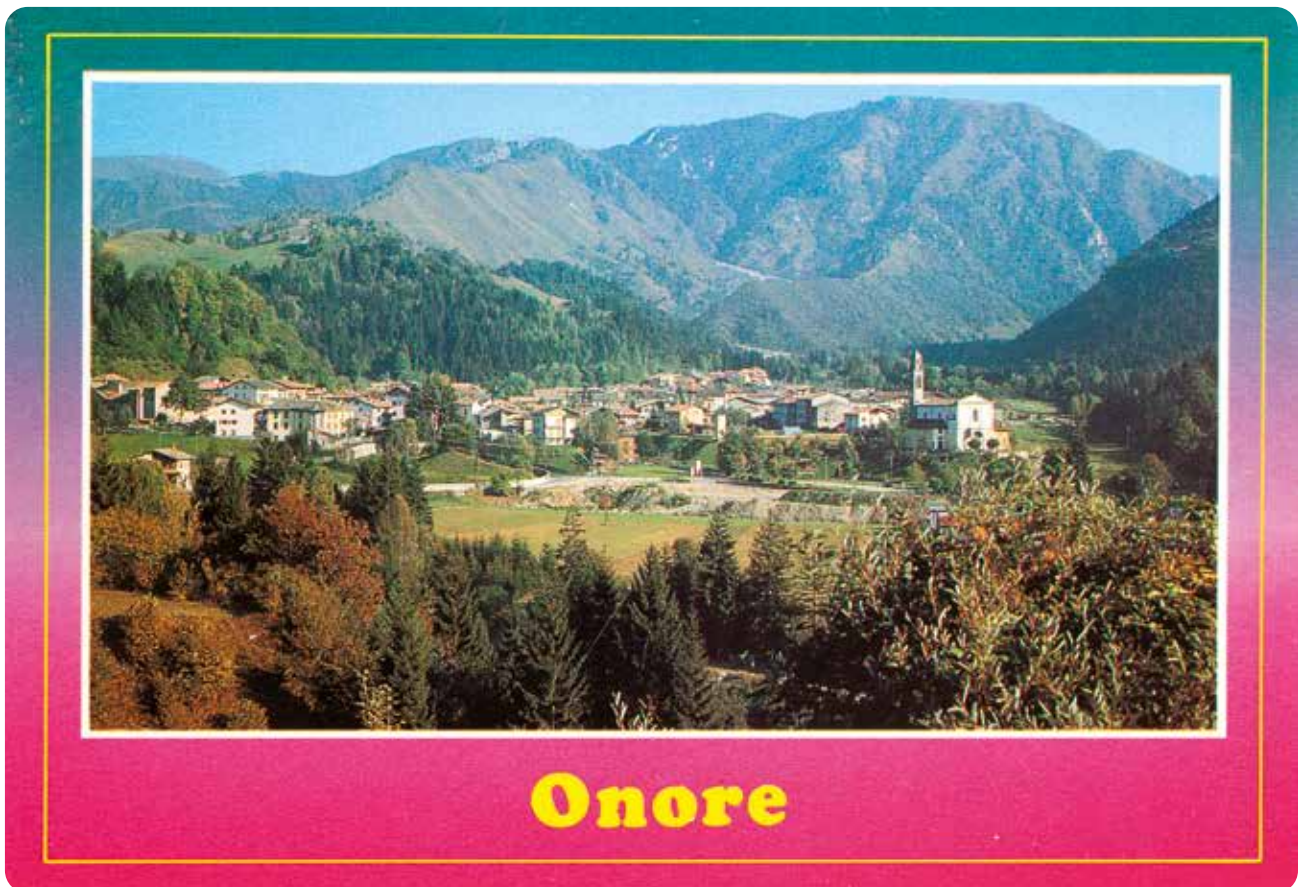
Ed. Olmo - Clusone



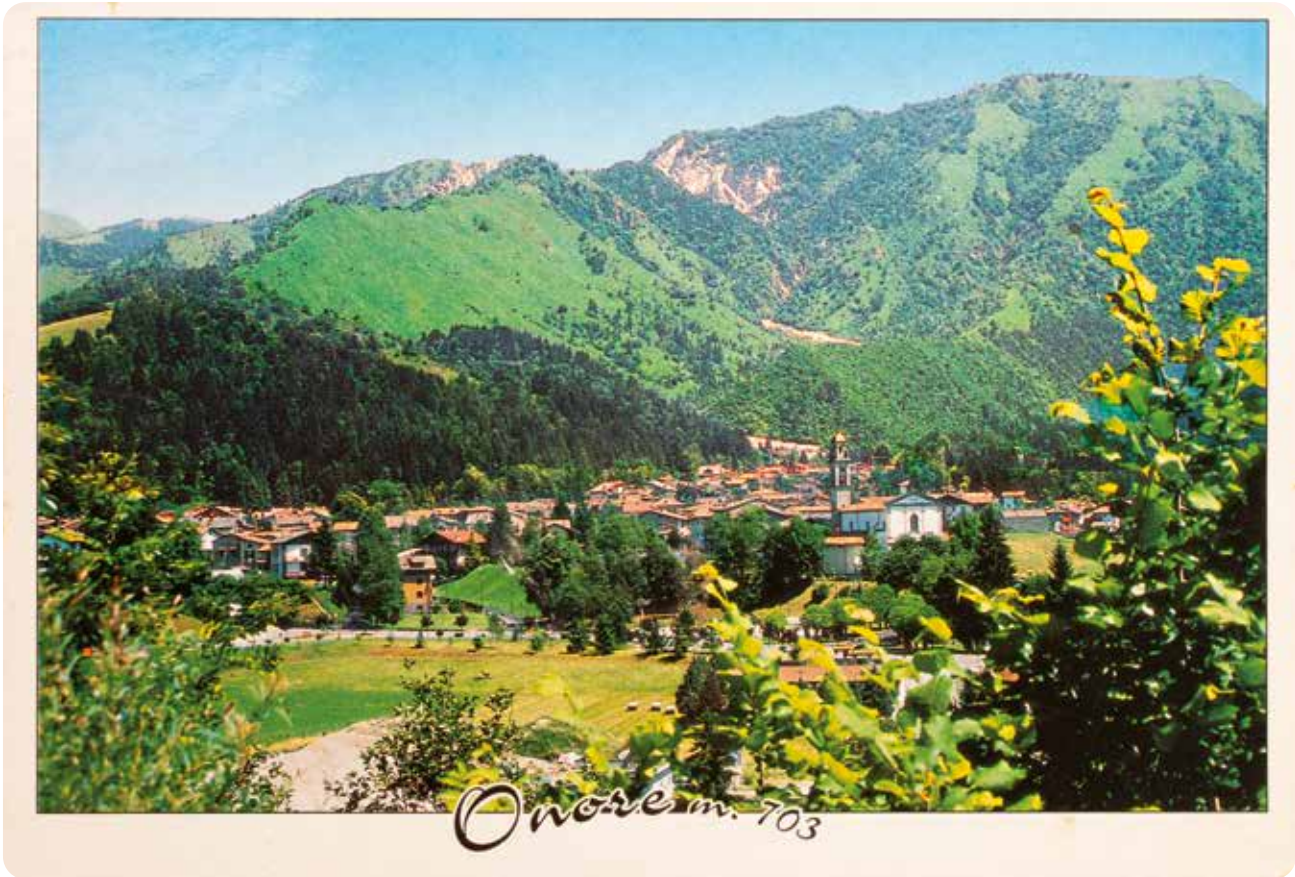
Ed. Carminati - Almè. 16-03-1984



Ed. Olmo - Clusone



Ed. Olmo - Clusone. 14-07-1993



Ed. Olmo - Clusone. 2003



Ed. Olmo - Clusone.

Saluti da ONORE m.703



Ed. Olmo - Clusone. 12-08-1986

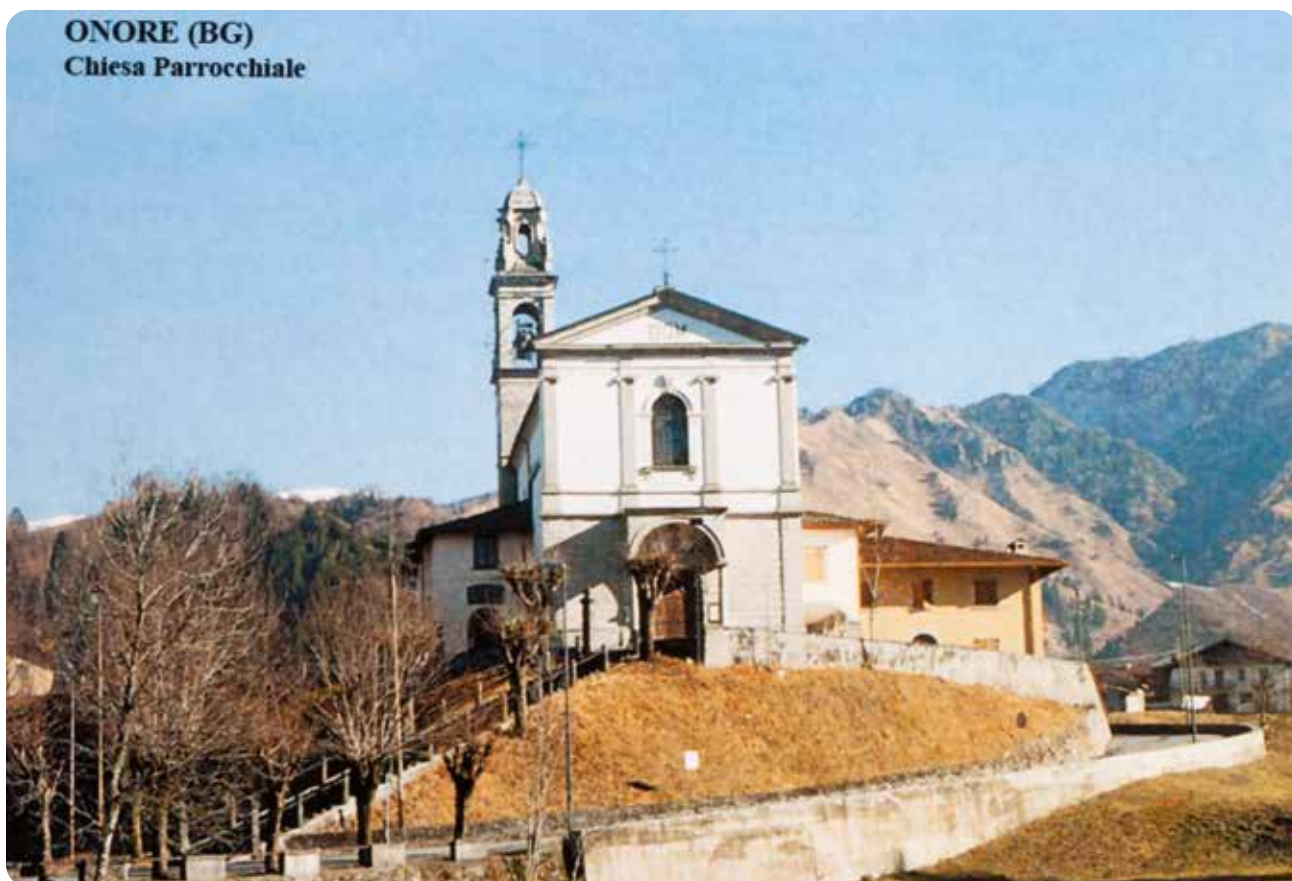


Ed. Olmo - Clusone

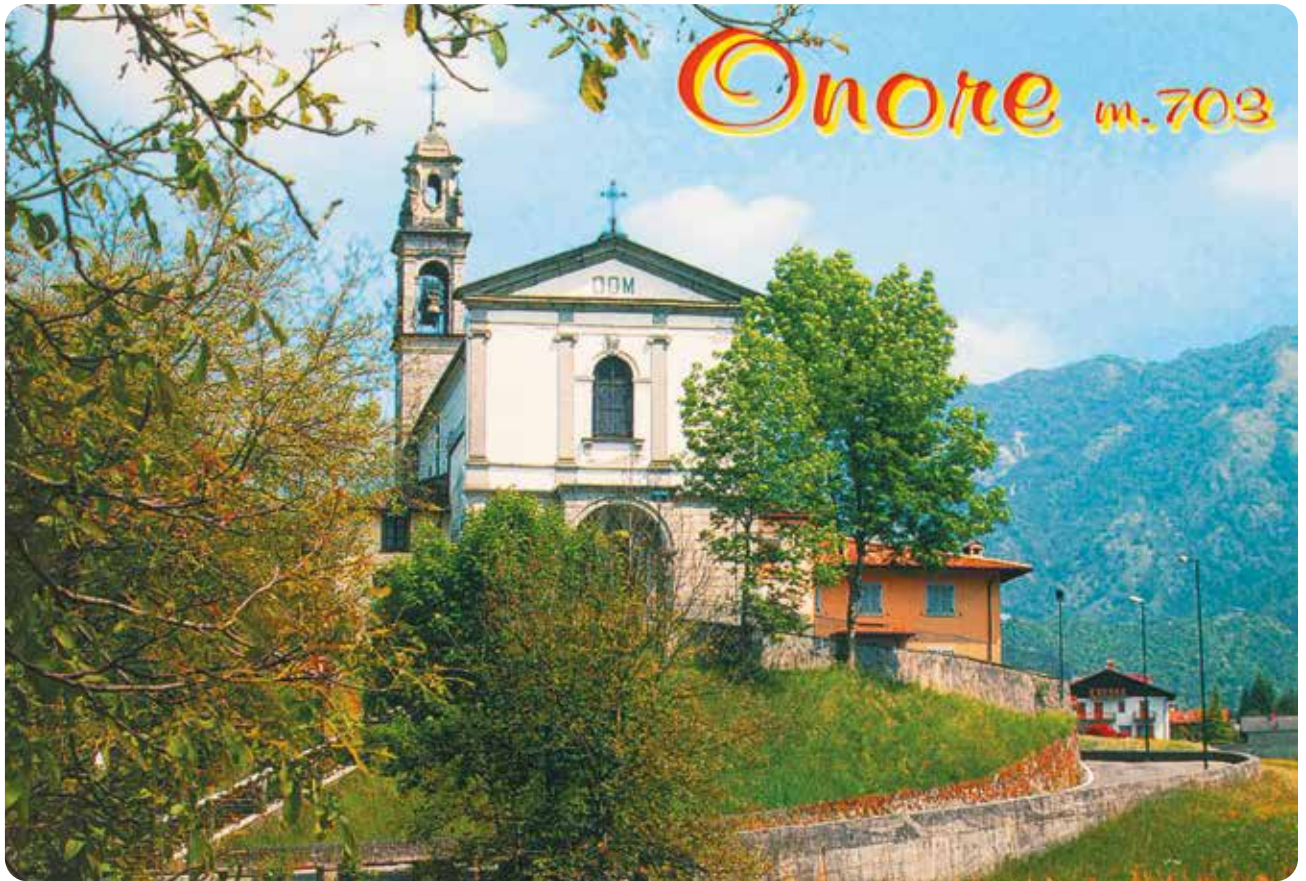


Ed. Olmo - Clusone

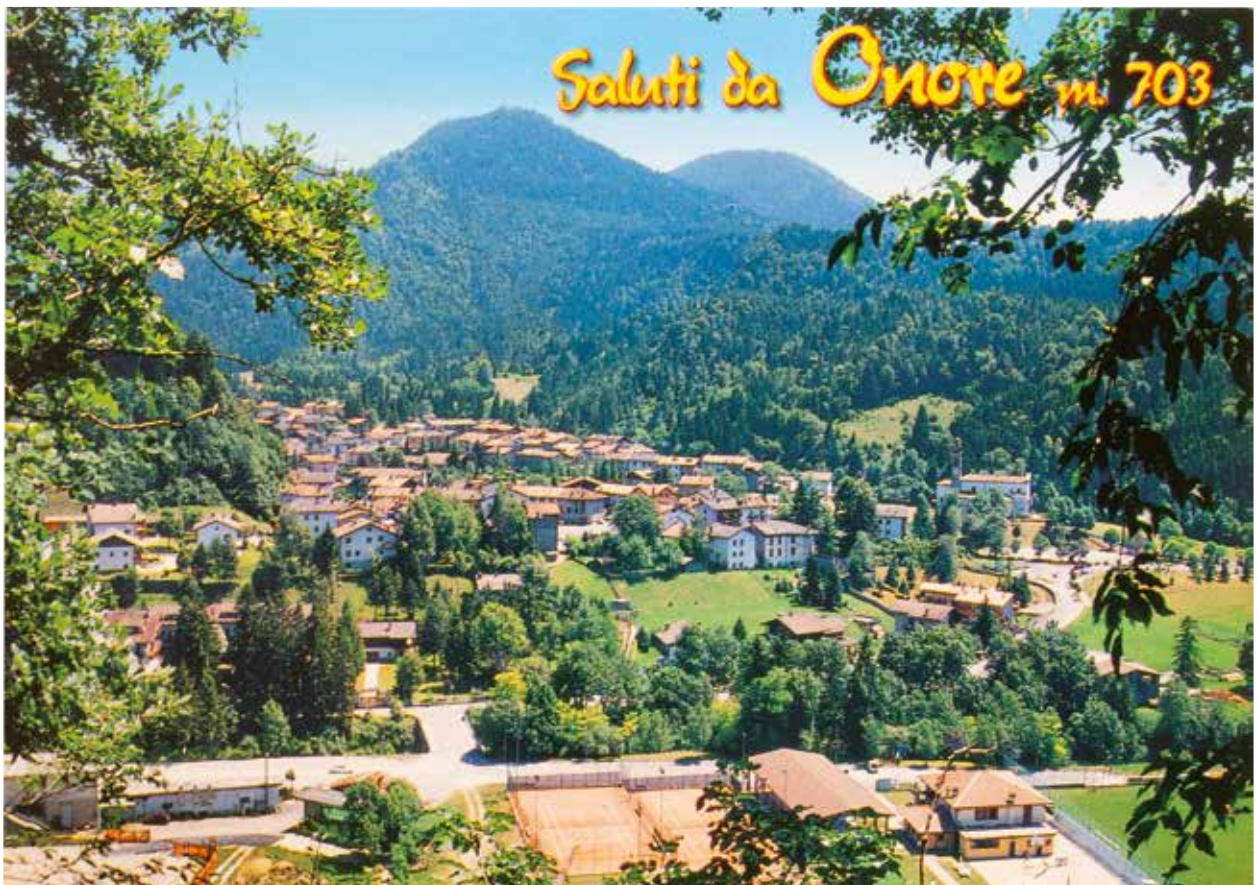
ONORE (BG)
Chiesa Parrocchiale



D.J Editor. Chiesa parrocchiale, edificata nel XIV secolo, dedicata a S.Maria Assunta

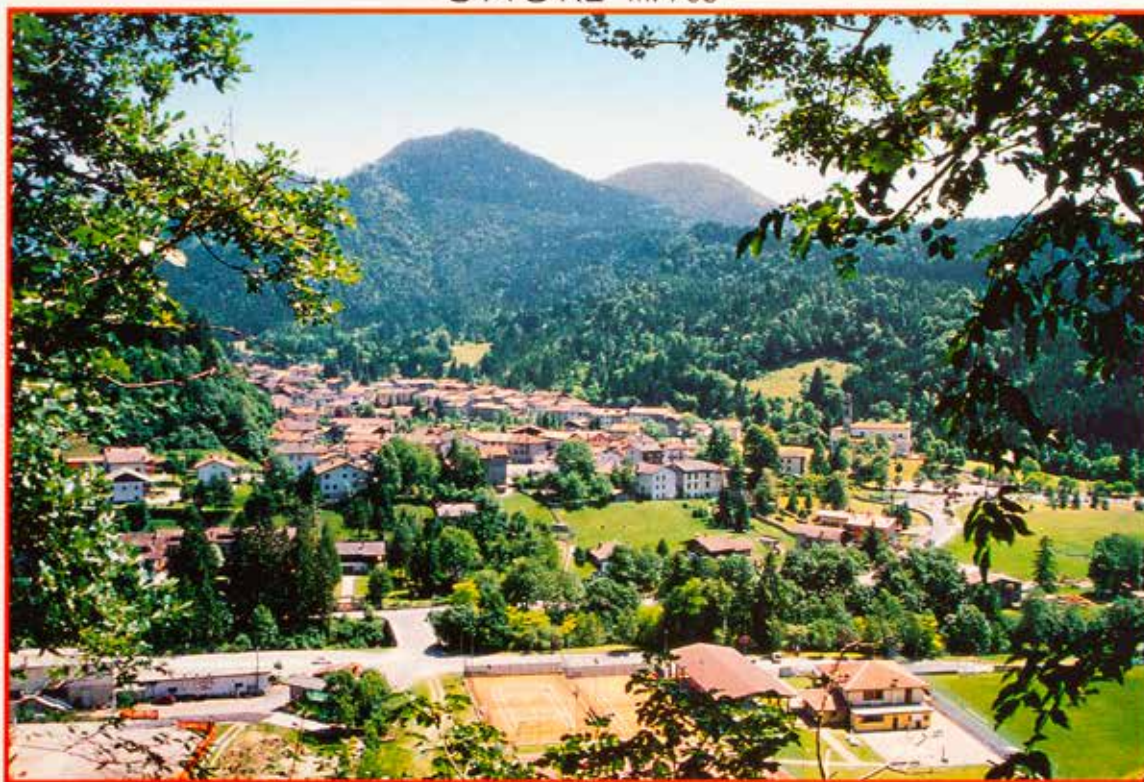


Ed. Olmo - Clusone



Ed. Olmo - Clusone

ONORE m. 703



Ed. Olmo - Clusone



A cura dell'amministrazione comunale di Onore (BG)



A cura dell'amministrazione comunale di Onore (BG)



A cura dell'amministrazione comunale di Onore (BG)



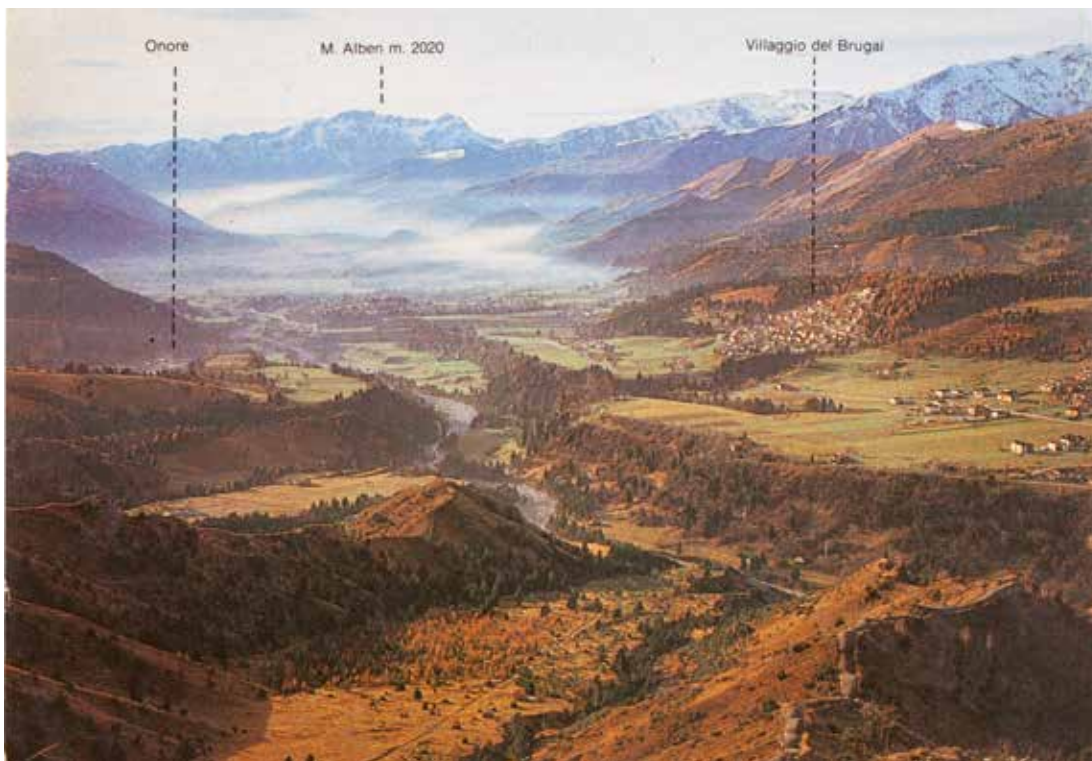
A cura dell'amministrazione comunale di Onore (BG)



A cura dell'amministrazione comunale di Onore (BG) |

Fanno parte del Comune di Onore anche le frazioni e località Brugai, Case sparse, Ombregno e Poerza.

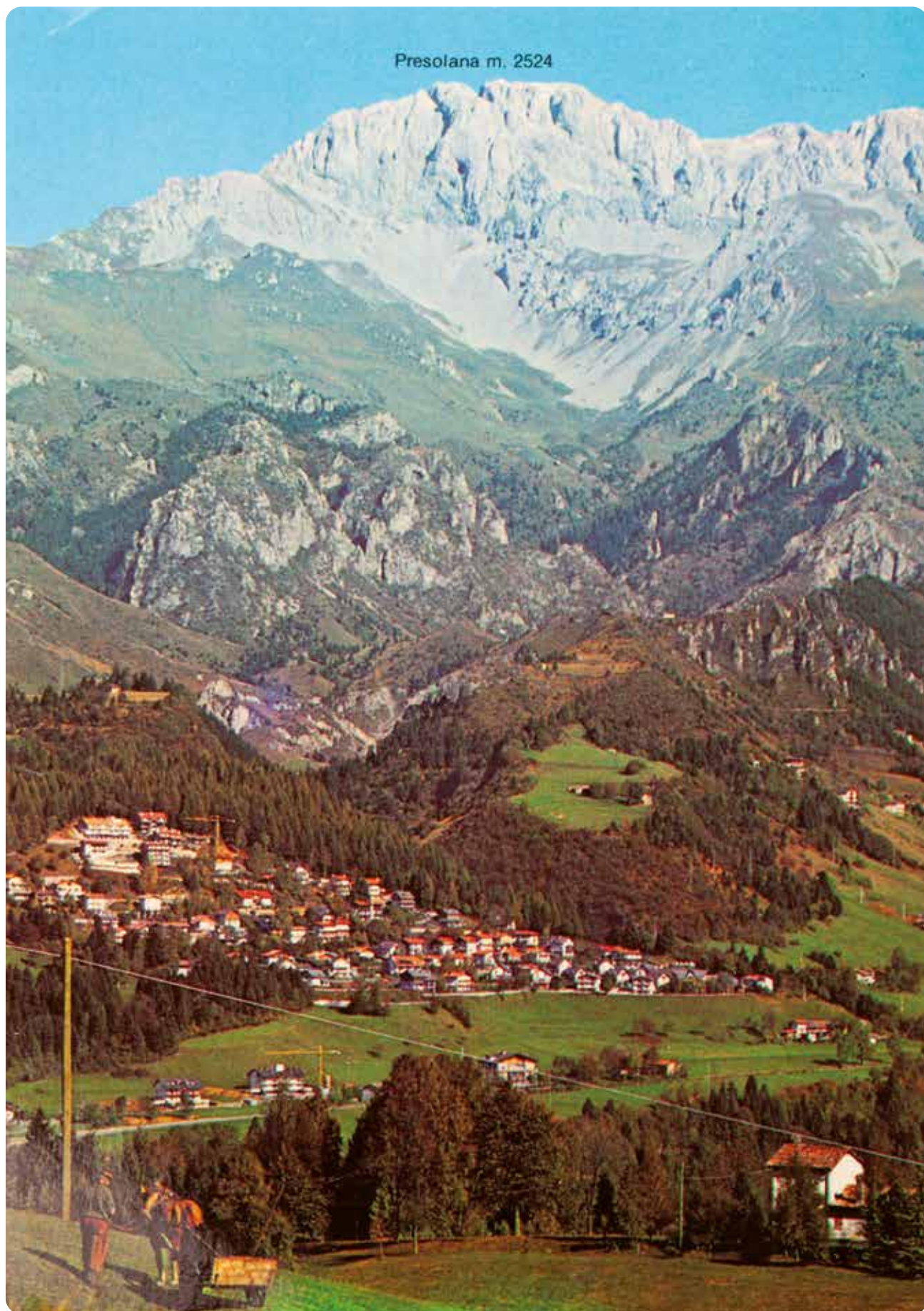
Villaggio "Pineta del Brugai"



Ed. Carminati - Almè. *Valle Seriana Superiore vista dalla strada del M. Pora*. 16-08-1980



Fotoedizioni Carminati - Zogno. 05-08-1978



Ed. Carminati - Almè. *La Presolana e Viallaggio del Brugai visti dal M. Falecchio*. 22-08-1987

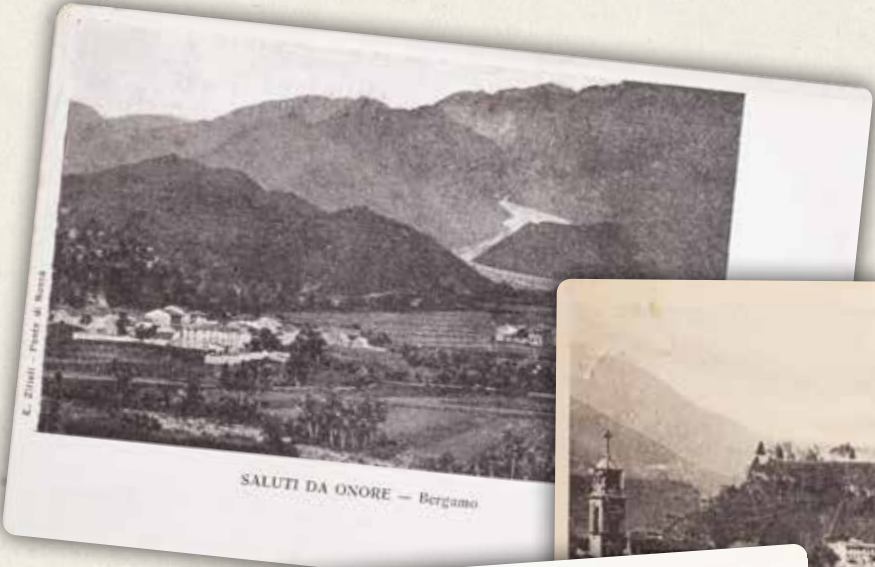
Brugai: si tratta di una zona residenziale nata negli anni '70 in seguito al boom economico e all'avvio del turismo di massa. Le numerose villette costituivano quasi dei villaggi di vacanza, delle piccole isole di villeggianti circondate da boschi e montagne, che, per molti, costituivano una fuga dalla città.



Tip Sobacchi - Lodi. 30-08-1971

EDITORI CARTOLINE DI ONORE

Giudici, Clusone
Olmo, Clusone
Ferrari, Clusone
Rossi, Clusone
Canova, Clusone
Brighenti, Clusone
Scandella Carminati, Zogno
Carminati, Almè
Amministrazione comunale di Onore
Zilioli, Ponte Nossa
Sobacchi, Lodi



Comune di Onore



Finanziato dall'Unione europea NextGenerationEU